

CATALOGUE DE FORMATION

2021



Les Amis de la
Confédération paysanne



Ile-de-France

NOS RENCONTRES ET FORMATIONS PAR THÈME

09 DÉCOUVRIR ET S'ENGAGER DANS NOS ASSOCIATIONS

| | |
|--------------------------------------------------------|----|
| Terre de Liens, je t'explique ! (niveaux 1 et 2) | 10 |
| Les Ami-e-s de la Conf' : je t'explique ! | 11 |
| Devenir ambassadeur-riche ABIOSOL..... | 12 |
| Devenir ambassadeur-riche du mouvement des AMAP | 13 |
| Soirée « Créer une AMAP » | 14 |

15 COMPRENDRE ET AGIR

| | |
|----------------------------------------------------------------------------------------------------------------------------|----|
| OGM : où en est-on ? Comment agir pour en sortir ? | 16 |
| Le contexte foncier en Île-de-France : repères et clés de compréhension | 17 |
| Quelles initiatives citoyennes pour plus de produits locaux et bio dans la restauration collective ? | 18 |
| Animer des réunions | 19 |
| Agriculture paysanne et bien-être animal..... | 20 |
| Régionales 2021 : comment se mobiliser pour les questions agricoles et alimentaires ? | 21 |
| Transmission agricole, quels enjeux en Île-de-France ? | 22 |
| Faire pousser des fermes en Île-de-France : l'acquisition des fermes avec Terre de Liens, du repérage à l'achat ! | 23 |
| Ateliers pratiques AMAP | 24 |
| Animer son partenariat AMAP | 25 |
| Agriculture bio, paysanne, conventionnelle, raisonnée : comment s'y retrouver ?..... | 26 |
| Luttes foncières : Actions citoyennes et paysannes pour préserver les terres agricoles..... | 27 |

| | |
|---------------------------------------------------------------------------------------------------------------|----|
| Semences paysannes : comment les promouvoir ? | 28 |
| Résilience alimentaire, quels enjeux en Île-de-France ?..... | 29 |
| Histoire des luttes et du syndicalisme paysan | 30 |
| Agriculture urbaine, quels enjeux en Île-de-France ?..... | 31 |
| Mieux connaître les SAFER, leur fonctionnement et leur rôle dans la préservation du foncier agricole | 32 |
| L'accès à une alimentation choisie pour tou-te-s : vers une sécurité sociale de l'alimentation..... | 33 |
| Ateliers numériques PARCEL – Pour une alimentation résiliente, citoyenne et locale | 34 |
| Veille foncière citoyenne : apprendre à repérer des terres agricoles | 35 |
| Documents d'urbanisme et de planification du territoire | 36 |

37 DÉCOUVRIR LES FERMES ET LE MÉTIER DE PAYSAN-NE

| | |
|-------------------------------------------------------------------------------------------------------|----|
| Une ferme particulière : la cressonnière, les pieds dans l'eau ! | 38 |
| Voyage d'études pour les amapiens et amapiennes de la région..... | 39 |
| Découvrir les plantes aromatiques et médicinales, en bio et en Île-de-France ! | 40 |
| Blé et biodiversité : une richesse à cultiver (ferme de Lumigny) | 42 |
| Agriculture : un seul monde ? À la découverte d'une pluralité de métiers... 43 | |
| Les espaces-test agricoles, un levier pour des installations paysannes nombreuses et durables..... | 44 |
| Découvrir l'agroforesterie dans une ferme Terre de Liens..... | 45 |
| Paysan-ne de la mer : une partie de l'agriculture | 46 |

JANVIER

- 16 OGM : où en est-on ?
Comment agir pour en sortir ?
- 23 Le contexte foncier en Île-de-France : repères et clés de compréhension
- 25 Paysan-ne de la mer : une partie de l'agriculture

FÉVRIER

- 06 Quelles initiatives citoyennes pour plus de produits locaux et bio dans la restauration collective ?
- 10 Soirée « Créer une AMAP »
- 27 Devenir ambassadeur-riche du mouvement des AMAP
- 31 - 07 et 14 mars Animer des réunions

MARS

- 06 Agriculture paysanne et bien-être animal
- 13 Régionales 2021, comment se mobiliser pour les questions agricoles et alimentaires ?
- 20 Transmission agricole, quels enjeux en Île-de-France ?
- 27 Faire pousser des fermes en Île-de-France : le parcours d'acquisition collective des fermes avec Terre de Liens, du repérage à l'achat !

AVRIL

- 10 Atelier pratique : « Calculer le prix du panier en AMAP »

MAI

- 04 Créer une AMAP
- 08 - 05 juin : Animer son partenariat AMAP
- 28 - 29 (date à confirmer) Une ferme particulière : la cressonnière, les pieds dans l'eau !
- 29 Agriculture bio, paysanne, conventionnelle, raisonnée : comment s'y retrouver ?

JUIN

- 09 et 29 (dates à confirmer) Découvrir la culture des plantes aromatiques et médicinales, en bio et en Île-de-France !
- 12 Luttons foncières : des exemples d'actions citoyennes et paysannes pour préserver les terres agricoles
- 19 Semences paysannes : comment les promouvoir ?
- 25 - 26 Voyage d'études pour les amapien-ne-s d'Île-de-France

JUILLET

- 07 (date à confirmer) Blé et biodiversité : une richesse à cultiver
- 10 Atelier pratique : « Le renouvellement des contrats AMAP »

SEPTEMBRE

- 15 Soirée « Créer une AMAP »
- 18 Résilience alimentaire, quels enjeux en Île-de-France ?
- 25 Histoire des luttes et du syndicalisme paysan
- 30 - 7 et 14 octobre Animer des réunions

OCTOBRE

- 02 Agriculture urbaine, quels enjeux en Île-de-France ?
- 09 Agriculture : un seul monde ? À la découverte d'une pluralité de métiers
- 16 Devenir ambassadeur-riche du mouvement des AMAP

NOVEMBRE

- 06 Les espaces-test agricoles, un levier pour des installations paysannes nombreuses et durables
- 17 Découvrir l'agroforesterie dans une ferme Terre de Liens
- 20 - 11 décembre Animer son partenariat AMAP
- 27 Mieux connaître les SAFER, leur fonctionnement et leur rôle pour la préservation du foncier agricole

DÉCEMBRE

- 04 L'accès à une alimentation choisie pour tou-te-s : vers une sécurité sociale de l'alimentation
- 07 Soirée « Créer son AMAP »

FORMATIONS À LA DEMANDE

- Terre de Liens, je t'explique ! (niveaux 1 et 2)
- Documents d'urbanisme et de planification du territoire
- Veille foncière citoyenne : apprendre à repérer des terres agricoles
- Ateliers numériques PARCEL - Pour une alimentation résiliente, citoyenne et locale

- TDL IDF
- AMAP IDF
- Les Ami-e-s de la Confédération paysanne



Ile-de-France

Le mouvement **Terre de Liens** est né en 2003 de la convergence entre l'éducation populaire, l'agriculture biologique et biodynamique et la finance solidaire.

Pour permettre à des citoyen-ne-s et des paysan-ne-s de se mobiliser et d'agir sur le terrain, Terre de Liens a inventé des outils d'action innovants, contribuant à enrayer la disparition des terres et à faciliter l'accès au foncier agricole pour de nouvelles installations paysannes. Accessible à tou-te-s, ces outils facilitent l'implication du plus grand nombre dans l'avenir des fermes et de l'agriculture. Aujourd'hui, Terre de Liens compte plus de 4000 membres en Île-de-France, dont environ une centaine de bénévoles.



Créé en 2004, **le Réseau AMAP IDF** regroupe les amapien-ne-s et les paysan-ne-s qui œuvrent ensemble autour d'un même objectif : maintenir et développer une agriculture locale, paysanne et citoyenne.

Les actions du Réseau s'articulent autour de plusieurs missions : accompagner le développement et la pérennisation des partenariats AMAP (Association pour le maintien d'une agriculture paysanne) ; accompagner l'installation de nouveaux paysans et nouvelles paysannes et veiller à la pérennité des fermes franciliennes ; se faire l'écho, auprès des institutions et décideurs, d'un modèle agricole économiquement viable et socialement équitable ; accompagner les groupes AMAP dans leurs luttes locales sur les questions agricoles et alimentaires.



Créée en 2003 lors du grand rassemblement sur le plateau du Larzac, notre association compte actuellement environ 1300 membres répartis dans tous les départements.

L'association **les Ami-e-s de la Conf'** est ouverte à l'ensemble de ceux et celles qui, ruraux-ales et urbain-e-s, désirent participer activement à la mise en place d'une agriculture paysanne. Parce que l'agriculture nous concerne, parce qu'il est indispensable de pouvoir garantir l'accès à une alimentation choisie pour tou-te-s, tout en assurant des prix rémunérateurs aux paysan-ne-s, nous, les Ami-e-s de la Conf', voulons que l'avenir de l'agriculture soit débattu publiquement et que les citoyen-ne-s s'associent aux luttes paysannes.

PERMETTRE À TOU-TE-S DE S'EMPARER DES QUESTIONS AGRICOLES

Depuis 2012, nous vous proposons un programme de formations, ouvert à tou-te-s, destiné à consolider vos connaissances, compréhension et capacité d'action en matière d'accès au foncier et de participation à l'évolution du monde agricole. Ce programme est co-construit par **Terre de Liens IDF**, **le Réseau AMAP IDF** et **les Ami-e-s de la Confédération paysanne** pour mutualiser les compétences et les énergies propres à chaque association et pour mettre à votre disposition une palette d'outils complète et concrète !

MODALITÉS D'INSCRIPTION

Pour l'ensemble des formations proposées dans ce catalogue, les modalités et conditions d'inscription sont les suivantes :

Les formations sont gratuites et ouvertes

- aux adhérent·e·s de Terre de Liens IDF à jour de leur adhésion. Pour adhérer, c'est ici : <https://www.terredeliens-iledefrance.org/etre-adherent/>
- aux amapien·ne·s membres d'un groupe en AMAP adhérent au Réseau AMAP IDF (à jour de la cotisation) et aux paysan·ne·s des fermes adhérentes du Réseau ;
- aux adhérent·e·s des Ami·e·s de la Confédération paysanne à jour de leur adhésion. Pour adhérer, c'est ici : <https://www.helloasso.com/associations/les-amis-de-la-confederation-paysanne/formulaires/11>

Nombre minimum de participant·e·s : 12

Nombre maximum de participant·e·s : 25 (hors formations à distance)

CONCERNANT LES INSCRIPTIONS

- L'inscription est obligatoire.
- Attention, le nombre de places est limité : merci de nous prévenir au moins 48 h à l'avance en cas d'annulation, afin que d'autres citoyen·ne·s puissent profiter de la formation !
- Toutes les infos pratiques sont sur la page de présentation de chaque formation.
- Nous nous réservons le droit d'annuler la formation s'il y a moins de 12 participant·e·s inscrit·e·s.





TERRE DE LIENS, JE T'EXPLIQUE ! (NIVEAUX 1 ET 2)

Format

Présentation participative

Dates, horaires et lieu

Plusieurs sessions proposées dans l'année

Intervenant-e-s

Fabienne Dupont-Camus, chargée de mobilisation citoyenne TDL IDF

Pour vous inscrire

<http://www.terredeliens-iledefrance.org/formations-citoyennes/>

Pour nous contacter

idf@terredeliens.org

Vous êtes un-e sympathisant-e de Terre de Liens et vous souhaitez participer à ce mouvement citoyen. Mais entre le projet de Terre de Liens, ses valeurs, les multiples moyens d'action et les différentes structures qui le composent (Foncière, Fondation, associations régionales), vous ne savez pas toujours comment aborder les choses.

Cette formation vous permettra de vous approprier les valeurs et l'histoire du mouvement Terre de Liens, de mieux comprendre l'articulation des différentes structures et d'y trouver votre place.

Ce sera aussi l'occasion de se rencontrer dans un cadre convivial pour découvrir l'actualité, les actions et enjeux de notre action en Île-de-France, près de chez vous.

Objectifs de la formation

- Comprendre les objectifs et moyens d'action de Terre de Liens
- Se sentir à l'aise et légitime pour parler de Terre de Liens
- Connaître les actions et projets de Terre de Liens Île-de-France
- Identifier les dynamiques bénévoles en Île-de-France



LES AMI·E·S DE LA CONF' : JE T'EXPLIQUE !



Vous êtes adhérent-e ou sympathisant-e des Ami-e-s de la Conf' et vous aimeriez vous impliquer davantage, mais vous ne savez pas par où commencer ?

Marchés paysans, Semaine de l'agriculture paysanne, formations, visites de fermes, projections-débats, campagne « Décidons de notre alimentation ! »...

Cette rencontre vous permettra de mieux connaître les champs d'action des Ami-e-s de la Confédération paysanne et de mieux y trouver votre place.

Venez nous (et vous) rencontrer, lors de cet apéro-soirée en présence de paysan-ne-s et d'Ami-e-s de la Confédération paysanne !

Format

Présentation participative

Dates, horaires et lieu

Plusieurs sessions proposées dans l'année

Intervenant-e-s

Administrateur-ric-e-s des Ami-e-s de la Conf'

Pour vous inscrire

<http://lesamisdelacnf.org/formations-2021/>

Pour nous contacter

Lucile Alemany, coordinatrice
contact@lesamisdelacnf.org
07 88 53 46 99



DEVENIR AMBASSADEUR·RICE ABIOSOL

Format

Présentation participative

Dates, horaires et lieu

Plusieurs sessions proposées dans l'année

Intervenant·e-s

Jemma Lemarchand, chargée de mission émergence de projets à ABIOSOL ; Stefania Molinari, chargée de mobilisation citoyenne TDL IDF

Pour vous inscrire

<http://www.terredeliens-iledefrance.org/formations-citoyennes/>

Pour nous contacter

idf@terredeliens.org

L'association ABIOSOL (Agriculture biologique et solidaire) accompagne les porteur·euse·s de projet d'installation agricole bio en Île-de-France, depuis l'émergence du projet jusqu'à sa concrétisation. Elle organise des réunions d'accueil, des formations, des visites à la ferme et propose un accompagnement personnalisé.

Nous vous proposons de devenir ambassadeur·rice ABIOSOL sur les stands Terre de Liens et/ou AMAP pour faire connaître cette offre d'accompagnement et de formation aux futur·e·s porteur·euse·s de projets agricoles dans notre région.

Objectifs de la formation

- Comprendre les objectifs et moyens d'action d'ABIOSOL
- Se sentir à l'aise et légitime pour parler d'ABIOSOL
- Savoir informer les porteur·euse·s de projet agricole au sujet de l'accompagnement proposé par ABIOSOL



DEVENIR AMBASSADEUR·RICE DU MOUVEMENT DES AMAP

Comment parler AMAP sur un forum des associations ?

Quels messages clés faire passer à un journaliste ?

Bref, comment parler AMAP autour de soi ?

Le Réseau AMAP IDF souhaite aujourd'hui accompagner les amapien·ne·s à « faire mouvement », au-delà de leur seul partenariat ; leur donner les outils pour relayer ce mouvement citoyen, être légitimes pour parler du mouvement et agir pour celui-ci.

Objectifs de la formation

- Disposer d'éléments de langage concrets sur les AMAP (chiffres, messages clés...)
- Connaître les outils à disposition des groupes AMAP
- Rencontrer d'autres amapien·ne·s et partager ses expériences



Format

Formation-action (jeux de rôle)

Dates, horaires et lieu

Samedis 27 février et 16 octobre 2021
9h-13h

Mundo-M,
47 avenue Pasteur,
Montreuil

Intervenant·e-s

Mathilde Szalecki, chargée d'accompagnement des partenariats AMAP; Maud Granger Remy, administratrice du réseau AMAP IDF

Pour vous inscrire

<https://framaforms.org/formation-ambassadeur-du-mouvement-des-amap-1545329497>

Pour nous contacter

mathilde@amap-idf.org
Tél : 01 80 89 99 47



SOIRÉES « CRÉER UNE AMAP »

Format

Atelier, échange

Dates, horaires et lieu

Mercredi 10 février,
mardi 4 mai,
mercredi 15 septembre,
mardi 7 décembre 2021
(soirées).

Intervenant-e-s

Astrid Girard, chargée
d'accompagnement des
groupes AMAP ; Sophie
Duplay ou Aurélia Opoix,
paysannes en AMAP
en Île-de-France

Pour vous inscrire

<https://framaforms.org/soiree-creer-une-amap-2021-1545393766>

Pour nous contacter

astrid@amap-idf.org
07 48 45 31 90

Envie de créer une AMAP ou tout simplement d'en savoir plus sur ces partenariats qui émergent ici et là, entre paysan-ne-s et mangeur-euse-s, à côté de chez vous ? Alors venez nous rejoindre pour la prochaine soirée d'échanges sur le thème « Créer une AMAP ».

Objectifs de la formation

- Maîtriser les principes, valeurs, et engagements liés aux AMAP
- Disposer d'éléments de contexte sur la dynamique des AMAP et de l'agriculture paysanne et citoyenne en Île-de-France
- Avoir une vision précise des différentes étapes de création d'un groupe AMAP





Format

Visioconférence

Dates, horaires et lieu

Samedi 16 janvier
10h-12h
Visioconférence

Intervenant-e-s

Daniel Evain, porte-parole de la Confédération paysanne Île-de-France et
Éric Meunier, journaliste à Inf'OGM (à confirmer)

Pour vous inscrire

<http://lesamisdelaconf.org/formations-2021/>

Pour nous contacter

Lucile Alemany,
coordinatrice
contact@lesamisdelaconf.org
07 88 53 46 99

OGM : OÙ EN EST-ON ? COMMENT AGIR POUR EN SORTIR ?

OGM, mutagenèse, VrtH... Qu'est-ce qui se cache sous ces mots ? Alors que la loi promulguée le 2 juin 2014 avait interdit la culture du maïs génétiquement modifié en France, les OGM sont loin d'y avoir disparu. La France continue d'en importer massivement pour nourrir le bétail et la volaille que nous retrouvons dans nos assiettes. Et près de 20 000 ha de colza issu des nouvelles techniques de mutagenèse sont toujours cultivés dans l'Hexagone.

Alors que de nombreux-ses agriculteur-trice-s sont pris-es dans la spirale de l'endettement et de la dépendance aux multinationales pour l'achat des machines, semences hybrides, engrais chimiques et pesticides de synthèse, de plus en plus de paysan-ne-s et de citoyen-ne-s cherchent à sauvegarder et développer les semences paysannes, reproductibles d'une année sur l'autre et assurant la diversité et la richesse de nos territoires. Comment encourager cette dynamique ?

Objectifs de la formation

- Identifier les différents types d'OGM et le vocabulaire qui s'y rapporte (plantes transgéniques, mutagenèse, VrtH, nouveaux OGM, édition du génome, nouvelles techniques...)
- Présenter la situation actuelle des OGM en France et les enjeux qui y sont liés
- Découvrir les impacts sur le développement des semences paysannes
- Identifier des leviers d'action possibles pour les citoyen-ne-s



LE CONTEXTE FONCIER EN ÎLE-DE-FRANCE : REPÈRES ET CLÉS DE COMPRÉHENSION

L'Île-de-France a vu, au cours des cinquante dernières années, son paysage agricole se transformer : agrandissement des exploitations, spécialisation des cultures, disparition des terres agricoles au profit de l'étalement urbain...

Aujourd'hui, l'accès à la terre, en particulier pour une agriculture vivrière et/ou bio, est un vrai défi et un enjeu de société auquel certain-e-s citoyen-ne-s et collectivités tentent de répondre en agissant sur leur territoire.

Objectifs de la formation

- Comprendre l'évolution de l'agriculture sur le territoire francilien
- Saisir les problématiques foncières propres à l'acquisition et à la transmission des terres agricoles en Île-de-France
- Disposer d'exemples d'initiatives locales en matière de préservation du foncier agricole et d'installations de nouveaux-elles agriculteurs-rices

Format

Présentation, étude de cas

Dates, horaires et lieu

samedi 23 janvier
10h-12h
Visioconférence

Intervenant-e-s

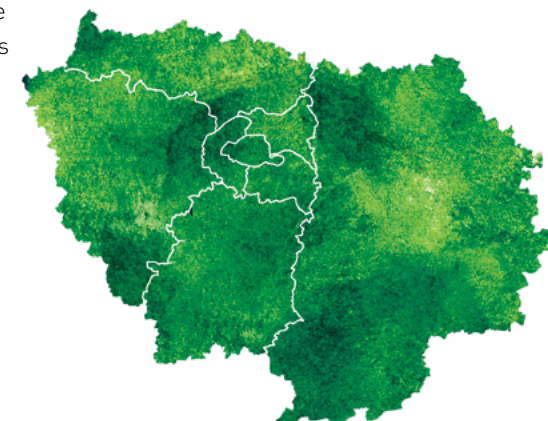
Loïc Wincent,
accompagnement
installation et foncier,
TDL IDF

Pour vous inscrire

<http://www.terredeliens-iledefrance.org/formations-citoyennes/>

Pour nous contacter

idf@terredeliens.org





QUELLES INITIATIVES CITOYENNES POUR PLUS DE PRODUITS LOCAUX ET BIO DANS LA RESTAURATION COLLECTIVE ?

Format

Rencontre-débat

Dates, horaires et lieu

Samedi 6 février
10h30 - 13h

Visioconférence
ou au
Mundo-M,
47 avenue Pasteur,
Montreuil

Intervenant-e-s

(à confirmer)
un-e bénévole
de Greenpeace,
un-e membre du collectif
Cantine Nouvelle
(Montreuil),
un-e élu-e impliqué-e sur
son territoire

Pour vous inscrire
[www.amap-idf.org/
agenda_71.php](http://www.amap-idf.org/agenda_71.php)

Pour nous contacter
Noémie Pennec,
chargée de mobilisation
citoyenne
noemie@amap-idf.org

De plus en plus de citoyen-ne-s demandent l'introduction de produits bio et locaux dans les cantines scolaires. La loi Egalim, votée en 2018, va rendre obligatoire la présence de 50 % de produits durables ou sous signe d'origine et de qualité (dont au moins 20 % de produits bio) dans la restauration collective publique à partir du 1^{er} janvier 2022. De nombreuses collectivités ont d'ores et déjà commencé à faire évoluer leurs approvisionnements, souvent à la demande des parents d'élèves. En fonction des contextes, les marges de manœuvre vont être très différentes. Passer au bio implique envie et patience chez les parents, volonté politique chez les élu-e-s, enthousiasme dans les services ou en cuisine.

Objectifs de la formation

- Comprendre le fonctionnement de la restauration collective scolaire selon les différents contextes
- Identifier les enjeux sur son territoire
- Entendre des témoignages de parents d'élèves et/ou d'élú-e-s ayant contribué à introduire des produits bio et locaux dans leurs cantines
- Acquérir une boîte à outils de mobilisation citoyenne permettant de démarrer des démarches auprès de sa collectivité



ANIMER DES RÉUNIONS

Marre des réunions improductives qui n'en finissent plus, sans objectifs, sans animateur-riche ? Bureaux, AG d'AMAP, réunions de groupe local, groupes de travail mais aussi dans la vie professionnelle... Les occasions pour se réunir et échanger sur des sujets passionnants ne manquent pas, mais encore faut-il pouvoir créer les conditions qui donneront envie à chacun de participer, et de revenir !

Objectifs de la formation :

3 soirées de formation ponctuées de mises en pratique pour aborder les fondamentaux de l'animation de réunion, la posture d'animateur-riche, les dynamiques de groupe et la gestion des cas conflictuels, avec en bonus quelques outils d'animation participative au fil des cas pratiques.

Format

3 soirs par session,
formation informative
et participative

Dates, horaires et lieu

session 1 :
31/02 - 7/03 - 14/03

session 2 :
7/09 - 14/09 - 30/09

18h30-21h30

Mundo-M,
47 avenue Pasteur,
Montreuil

Intervenant-e-s

Valérie Rosenwald,
formatrice

Pour vous inscrire
[https://framaforms.org/
formation-animation-de-
reunion-1575897135](https://framaforms.org/formation-animation-de-reunion-1575897135)

Pour nous contacter
mathilde@amap-idf.org
06 21 30 57 49





AGRICULTURE PAYSANNE ET BIEN-ÊTRE ANIMAL

Format

Conférence-débat

Dates, horaires et lieu

samedi 6 mars
14h-17h

Bagnolet

Intervenant-e-s

Stéphane Galais,
maraîcher en agriculture
biologique avec des
chevaux de trait, membre
de la Confédération
paysanne (à confirmer)

Pour vous inscrire

<http://lesamisdelaconf.org/formations-2021/>

Pour nous contacter

Lucile Alemany,
coordinatrice
contact@lesamisdelaconf.org
07 88 53 46 99



© Andréa Blanchin

Peut-on aimer les bêtes et les manger ? Cette question est au cœur de la relation humain/animal et nous partirons du postulat que OUI, c'est possible. La formation s'attachera à définir ce qu'on entend par bien-être animal, en abordant notamment le rôle central des conditions d'élevage, l'environnement et la situation des éleveurs et éleveuses.

Objectifs de la formation

- Définir le bien-être animal
- Identifier les différentes conditions d'élevage et leurs conséquences sur la vie des animaux
- Avoir une vision globale des conditions d'abattage en France et des alternatives proposées par la Confédération paysanne pour aller vers un mieux-être des animaux et des éleveur-euse-s
- Mieux comprendre le rôle de l'élevage dans le façonnement des paysages et territoires



RÉGIONALES 2021 : COMMENT SE MOBILISER POUR LES QUESTIONS AGRICOLES ET ALIMENTAIRES ?

Les élections régionales et départementales vont avoir lieu cette année (la date est encore indéterminée à l'heure où nous bouclons ce catalogue). Elles revêtent de nombreux enjeux sur les questions agricoles et alimentaires qui impactent les territoires et les modes de production. C'est pourquoi le Réseau des AMAP et Terre de Liens IDF s'engagent dans une campagne de sensibilisation sur l'importance de ces échéances électorales et vous invitent à les rejoindre dans cette mobilisation.

Objectifs de la formation :

- Prendre connaissance du bilan de l'exécutif régional en matière d'agriculture
- Découvrir le rôle des conseils départementaux et régionaux sur les questions agricoles et alimentaires et le rôle que peuvent jouer les citoyen-ne-s pendant la campagne et les mandats
- Disposer d'éléments programmatiques pour interpellier les candidat-e-s

Format

Rencontre-échange

Dates, horaires et lieu

Samedi 13 mars
10h30 - 13h

En visioconférence ou au
Mundo-M,
47 avenue Pasteur,
Montreuil

Intervenant-e-s

Terre de Liens IDF et le
Réseau des AMAP IDF

Pour vous inscrire

www.amap-idf.org/agenda_71.php

Pour nous contacter

Noémie Pennec,
chargée de mobilisation
citoyenne
noemie@amap-idf.org



TRANSMISSION AGRICOLE, QUELS ENJEUX EN ÎLE-DE-FRANCE ?

Format

présentation - rencontre

Dates, horaires et lieu

samedi 20 mars
10h30 - 13h

En visioconférence ou au
Mundo-M,
47 avenue Pasteur,
Montreuil

Intervenant-e-s

ABIOSOL,
un-e paysan-ne en cours
de transmission ou ayant
récemment transmis sa
ferme, un-e jeune installé-e
sur une ferme transmise

Pour vous inscrire

[www.amap-idf.org/
agenda_71.php](http://www.amap-idf.org/agenda_71.php)

Pour nous contacter

Noémie Pennec,
chargée de mobilisation
citoyenne
noemie@amap-idf.org

Alors qu'en France un tiers des actif-ve-s agricoles va partir en retraite ces dix prochaines années, la transmission des fermes reste un sujet complexe pour les paysan-ne-s et les personnes qui les accompagnent. Pourtant, sans politique publique incitative et sans prise de conscience collective de ces enjeux, des milliers de fermes vont aller à l'agrandissement faute de repeneur-neuse-s.

Objectifs de la formation

- Comprendre les enjeux autour de la transmission agricole en France et en Île-de-France
- Découvrir comment agir en tant que citoyen-n-e



Île-de-France

FAIRE POUSSER DES FERMES EN ÎLE-DE-FRANCE :

L'ACQUISITION DES FERMES AVEC TERRE DE LIENS, DU REPÉRAGE À L'ACHAT !

L'action de Terre de Liens en Île-de-France a permis l'acquisition et la pérennisation de 7 fermes dans des productions variées : maraîchage, grande culture, cresson... Les acquisitions Terre de Liens ont un impact territorial fort, elles permettent la transmission de fermes, l'installation de jeunes agriculteurs-rices, la conversion à l'agriculture biologique et l'ouverture des fermes aux citoyen-nne-s du territoire. Mais du repérage d'une opportunité foncière à la nouvelle ferme Terre de Liens, le chemin est long et l'engagement de citoyen-ne-s dans ces projets est un facteur clé de réussite.

La formation vous apportera les bases méthodologiques pour participer à l'acquisition de fermes sur le territoire francilien.

Objectifs de la formation

- Connaître le paysage d'acteurs intervenant dans un projet d'acquisition et la place de l'association territoriale
- Comprendre les différentes étapes de l'instruction d'un projet d'acquisition
- Disposer d'exemples d'initiatives locales en matière de préservation du foncier agricole et d'installations de nouveaux-elles agriculteurs-rices

Format

Présentation, étude de cas

Dates, horaires et lieu

Samedi 27 mars
10h - 12h

En visioconférence ou au
Mundo-M,
47 avenue Pasteur,
Montreuil

Intervenant-e-s

Loïc Wincent,
accompagnement
installation et foncier,
TDL IDF

Pour vous inscrire

[http://www.terredeliens-
iledefrance.org/
formations-citoyennes/](http://www.terredeliens-iledefrance.org/formations-citoyennes/)

Pour nous contacter

idf@terredeliens.org



ATELIERS PRATIQUES AMAP

Format

Échanges de pratiques, 1/2 journée

Dates, horaires et lieu

Samedi 10 avril :
Calculer le prix de panier en AMAP

Samedi 10 juillet :
Gérer les renouvellements de contrat

10h à 12h30

En visioconférence

Intervenant-e-s

Mathilde Szalecki et/ou Astrid Girard, chargées d'accompagnement des partenariats AMAP

Pour vous inscrire

<https://framaforms.org/atelier-deconfine-amap-1590437206>

Pour nous contacter

mathilde@amap-idf.org
06 21 30 57 49

Chaque AMAP est différente. Dans son fonctionnement, dans son projet, ses partenariats. Cependant, une charte nous rassemble et nous guide vers les fondamentaux des AMAP. Re-balayer ensemble ces fondamentaux n'est jamais inutile. C'est ce que nous verrons à travers le premier atelier sur les méthodes de calcul du prix de panier ou de part de récolte. D'autre part, chaque AMAP a expérimenté des manières de faire, a rencontré des obstacles, trouvé des astuces dans ses problématiques quotidiennes. C'est pourquoi nous échangerons lors du deuxième atelier sur la période de renouvellement des contrats, à travers ce que chacun rencontre comme difficulté ou a mis en place comme outil.

Objectifs de la formation

- Échange de pratiques entre groupes, partage d'expérience
- **Atelier 1 :**
(Re)-voir les différentes méthodes de calcul de prix du panier en maraîchage... et les méthodes pour les autres types de productions
- **Atelier 2 :**
Identifier les outils, les bonnes astuces, les points de vigilance lors de la période de renouvellement de contrats [gérer le *turn over*, éviter la lourdeur et la surcharge de travail pour les référents...]



ANIMER SON PARTENARIAT AMAP

Comment mieux s'organiser pour les distributions ?

Comment mon paysan ou ma paysanne calcule-t-il son prix de panier ? Pourquoi les amapien-ne-s ne s'impliquent-ils pas comme je le souhaiterais ?

Comment mieux se répartir les rôles ?

Quand on est membre du collectif d'animation d'une AMAP, 1000 questions se posent, tant sur l'animation du groupe que sur les partenariats avec nos paysan-ne-s en AMAP. Cette formation propose 2 journées fondamentales sur la vie du partenariat et pour arrêter de se poser ces questions tou-te seul-e ! 100 % de satisfait-e-s sur les 5 dernières sessions ! Formation « indispensable », selon les formé-e-s de novembre dernier.

Objectifs de la formation

- Explorer les mécanismes de fonctionnement du groupe AMAP (1 journée),
- Aller au plus près des enjeux paysans, de la « Charte » au calcul du coût de la part de récolte (1 journée)
- Disposer d'éléments programmatiques pour interpellier les candidat-e-s



Format

Deux sessions de deux jours de formation participative

Dates, horaires et lieu

Session de printemps :
Samedis 8 mai et 5 juin

Session d'automne :
Samedis 20 novembre et 11 décembre

9h30 à 17h30

Mundo-M,
47 avenue Pasteur,
Montreuil

Intervenant-e-s

Mathilde Szalecki et Astrid Girard, chargées d'accompagnement des partenariats AMAP; 2 à 3 paysan-ne-s en AMAP pour le jour 2

Pour vous inscrire
<https://framaforms.org/formation-animer-son-partenariat-amap-1575897496>

Pour nous contacter
mathilde@amap-idf.org
06 21 30 57 49



AGRICULTURE BIO, PAYSANNE, CONVENTIONNELLE, RAISONNÉE : COMMENT S'Y RETROUVER ?

Format

Conférence-rencontre

Dates, horaires et lieu

Samedi 29 mai
10h-12h

À Bagnolet

Intervenant-e-s

Daniel Evain, paysan,
porte-parole de la
Confédération paysanne
Île-de-France

Pour vous inscrire

<http://lesamisdelacnf.org/formations-2021/>

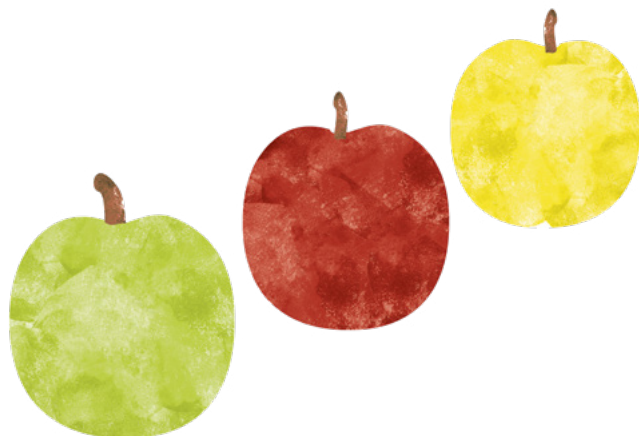
Pour nous contacter

Lucile Alemany,
coordinatrice
contact@lesamisdelacnf.org
07 88 53 46 99

Qu'entend-on par agriculture biologique, raisonnée, intégrée, durable ou conventionnelle ? Comment définit-on ces diverses agricultures et qu'est-ce qui se cache derrière chacune d'entre elles ? Certaines sont labellisées, d'autres pas : comment les reconnaître et quels en sont les engagements ? Comment sont établis les signes de qualité ?

Objectifs de la formation

- Identifier les différents courants du monde agricole
- Avoir une vision globale de l'ensemble des pratiques agricoles actuelles
- Mieux saisir les notions d'agricultures biologique et paysanne, leurs principes et engagements
- Disposer de points de repère parmi les labels agricoles et marques privées



LUTTES FONCIÈRES : ACTIONS CITOYENNES ET PAYSANNES POUR PRÉSERVER LES TERRES AGRICOLES

Comme sur le Triangle de Gonesse (Europacity), nombreuses sont aujourd'hui les terres convoitées pour la réalisation de méga-projets : les luttes foncières sont plus que jamais d'actualité.

Face à ces projets démesurés, de nouvelles initiatives voient le jour et font des propositions concrètes.

En Île-de-France, sur le plateau de Saclay ou dans l'agglomération Grand Paris Sud, les groupes locaux Terre de Liens sont mobilisés pour la préservation des terres agricoles. Des questions émergent des différentes expériences : quelles démarches entreprendre ? Comment construire des propositions alternatives ? Quelle posture avoir auprès des élu-e-s ?

Objectifs de la formation

- Avoir une vue d'ensemble des enjeux liés aux luttes foncières
- Mieux connaître les initiatives citoyennes pour contrer l'artificialisation des terres en Île-de-France
- S'inspirer d'exemples concrets pour inventer des stratégies d'action, pour co-construire des alternatives avec les habitant-e-s et les acteurs locaux

Format

Conférence, témoignages,
débat

Dates, horaires et lieu

Samedi 12 juin,
lieu à confirmer

Intervenant-e-s

Denis Rabourdin, référent
du groupe local Terre de
Liens-Grand Paris Sud;
autres intervenants à
confirmer

Pour vous inscrire

<http://www.terredeliens-iledefrance.org/formations-citoyennes/>

Pour nous contacter

idf@terredeliens.org



SEMENCES PAYSANNES : COMMENT LES PROMOUVOIR ?

Format

Conférence

Dates, horaires et lieu

Samedi 19 juin
10h-13h

Bagnolet

Intervenant-e-s

Guy kastler, paysan,
membre fondateur
du réseau Semences
paysannes (à confirmer)
et Hervé Le Meur,
conseiller scientifique de
l'association OGM Dangers
(à confirmer)

Pour vous inscrire

<http://lesamisdelaconf.org/formations-2021/>

Pour nous contacter

Lucile Alemany,
coordinatrice
contact@lesamisdelaconf.org
07 88 53 46 99

Alors que de nombreux.euses agriculteur-riche-s sont pris.es dans la spirale de l'endettement et de la dépendance aux multinationales pour l'achat des machines, semences transgéniques et pesticides, de plus en plus de paysan-ne-s et de citoyen-ne-s cherchent à sauvegarder et développer les semences paysannes, reproductibles d'une année sur l'autre et assurant la diversité et la richesse de nos territoires. Quelles sont-elles ? Comment les développer et les diffuser ?

Objectifs de la formation

- Définir ce que sont les semences paysannes
- Connaître les enjeux liés à ces semences non modifiées
- Identifier les différents acteurs œuvrant à leur développement
- Identifier des actions pour promouvoir leur diffusion et renouveler cette biodiversité menacée



RÉSILIENCE ALIMENTAIRE, QUELS ENJEUX EN ÎLE-DE-FRANCE ?

La crise sanitaire que nous traversons a rendu évidente auprès du grand public une problématique posée depuis déjà plusieurs années, celle de la résilience alimentaire. Alors que la majorité de la nourriture produite en Île-de-France est exportée hors du territoire et que la majorité de celle que l'on y consomme est importée, il existe des leviers pour s'extraire des systèmes alimentaires industrialisés et développer la résilience alimentaire des territoires franciliens en produisant, transformant et distribuant la nourriture plus localement.

Objectifs de la formation

- Comprendre les enjeux liés à la résilience alimentaire en France et en Île-de-France
- Découvrir comment agir pour augmenter la résilience alimentaire sur son territoire

Format

Présentation théorique,
témoignage et temps
d'échanges

Dates, horaires et lieu

Samedi 18 septembre

10h30 - 13h

en visioconférence ou au
Mundo-M,
47 avenue Pasteur,
Montreuil

Intervenant-e-s

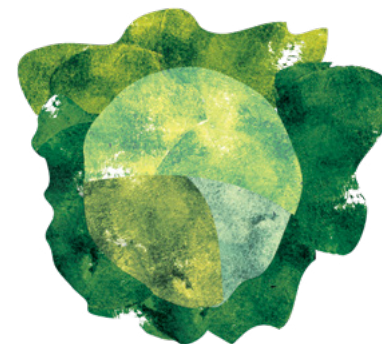
un-e membre de
l'association les Greniers
d'Abondance

Pour vous inscrire

www.amap-idf.org/agenda_71.php

Pour nous contacter

Noémie Pennec,
chargée de mobilisation
citoyenne
noemie@amap-idf.org





HISTOIRE DES LUTTES ET DU SYNDICALISME PAYSAN

Format

présentation-débat

Dates, horaires et lieu

Samedi 25 septembre
10h-13h
à Bagnolet

Intervenant-e-s

Jean Azan, administrateur et membre fondateur des Amis.e.s de la Confédération paysanne et un membre de la Confédération paysanne (à confirmer)

Pour vous inscrire

<http://lesamisdelaconf.org/formations-2021/>

Pour nous contacter

Lucile Alemany,
coordinatrice
contact@lesamisdelaconf.org
07 88 53 46 99



© Andreea Blanchin

Connaître le syndicalisme paysan et un peu de l'histoire des luttes aide à comprendre le monde paysan actuel. Mais d'abord, combien y a-t-il de syndicats ? Combien de luttes et comment ont-elles façonné le monde actuel, des grandes luttes viticoles du début du siècle, des jacqueries, du Larzac au défilé de tracteurs à Paris ? Comment en est-on arrivé aux revendications actuelles ? Cette histoire passionnante dont on ne parle pas dans les livres, venez la découvrir et la vivre !

Objectifs de la formation

- Identifier les différents syndicats paysans et les situer dans l'Histoire
- Avoir une vision globale des étapes historiques du syndicalisme
- Mieux comprendre les raisons d'être de la Confédération paysanne



AGRICULTURE URBAINE, QUELS ENJEUX EN ÎLE-DE-FRANCE ?

Cela fait maintenant quelques années que se développent dans nos villes des formes d'agriculture connues sous le nom d'agriculture urbaine. Considérée par certain-e-s comme l'un des futurs de l'agriculture et par d'autres comme un palliatif aux enjeux de densification urbaine, elle intéresse autant qu'elle suscite le débat.

Objectifs de la formation

Découvrir les différentes formes d'agriculture urbaine, leurs enjeux techniques, économiques et politiques ainsi que leurs perspectives de développement



Format

Présentation théorique, témoignage et temps d'échanges

Dates, horaires et lieu

Samedi 2 octobre
10h30-13h

En visioconférence ou au Mundo-M,
47 avenue Pasteur,
Montreuil

Intervenant-e-s

Un-e membre de l'AFAUP (Association française d'agriculture urbaine professionnelle)

Pour vous inscrire

www.amap-idf.org/agenda_71.php

Pour nous contacter

Noémie Pennec,
chargée de mobilisation
citoyenne
noemie@amap-idf.org



Ile-de-France

MIEUX CONNAÎTRE LES SAFER,

LEUR FONCTIONNEMENT ET LEUR RÔLE DANS LA PRÉSERVATION DU FONCIER AGRICOLE

Format

Présentation, étude de cas

Dates, horaires et lieu

Samedi 27 novembre
10h-12h
Lieu à confirmer

Intervenant-e-s

Loïc Wincent,
accompagnement
installation et foncier,
TDL IDF

Pour vous inscrire

<http://www.terredeliens-iledefrance.org/formations-citoyennes/>

Pour nous contacter

idf@terredeliens.org



© Terre de Liens

Pour éviter que des phénomènes de concentration foncière ne viennent menacer le modèle d'exploitation agricole à la française, des mécanismes de régulation du marché foncier ont été développés en France, dont les SAFER.

Si leurs missions ont évolué au fil du temps, les SAFER ont toujours pour but de favoriser l'installation des futur-e-s agriculteur-riche-s. Elles participent également au développement des territoires, à l'accompagnement des collectivités et intègrent la protection de l'environnement dans leurs objectifs.

Objectifs de la formation

- Appréhender les enjeux historiques de la question foncière en France
- Connaître l'histoire et les outils d'intervention des SAFER
- S'approprier les enjeux de régulation du marché foncier



L'ACCÈS À UNE ALIMENTATION CHOISIE POUR TOU·TE·S

VERS UNE SÉCURITÉ SOCIALE DE L'ALIMENTATION

En France, on confond aide alimentaire, nécessaire dans l'urgence, et accès à l'alimentation. Pourtant, malgré sa nécessité actuelle, l'aide alimentaire est source de grandes violences, pour les bénéficiaires comme pour les bénévoles. Certains travaux récents préconisent ainsi de la dépasser, en développant des formes d'accès durable à l'alimentation. L'objectif : garantir à tou·te·s l'accès à une alimentation choisie. Quel rôle de nos organisations – lesquelles sont des acteurs du développement agricole et de la transition écologique –, pour faire appliquer le droit à l'alimentation et mettre en place une sécurité sociale de l'alimentation ?

Objectifs de la formation

- Saisir les enjeux que recouvre l'aide alimentaire
- Avoir un aperçu des différentes pistes proposées pour en sortir et assurer une alimentation choisie à tou·te·s
- Échanger et faire évoluer ces réflexions



Format

Conférence-débat

Dates, horaires et lieu

Samedi 4 décembre
10h-13h

Intervenant-e-s

Membres du collectif Pour une sécurité sociale de l'alimentation

Pour vous inscrire

<http://lesamisdelaconf.org/formations-2021/>

Pour nous contacter

Lucile Alemany,
coordinatrice
contact@lesamisdelaconf.org
07 88 53 46 99



Île-de-France

ATELIERS NUMÉRIQUES PARCEL - POUR UNE ALIMENTATION RÉSILIENTE, CITOYENNE ET LOCALE

Format

Atelier pratique,
questions-réponses

Dates, horaires et lieu

à la demande des groupes
locaux

Intervenant-e-s

Rémi Riquet, chargé de
mobilisation territoriale
à Terre de Liens Île-de-
France

Pour vous inscrire

idf@terredeliens.org

Pour nous contacter

idf@terredeliens.org

Et si l'alimentation de mon territoire devenait locale et durable, combien d'emplois agricoles en bénéficieraient ? Combien d'hectares de terres agricoles pourrait-on protéger ?

Le convertisseur alimentaire est un nouvel outil numérique permettant de se rendre compte des empreintes spatiales générées par nos choix alimentaires. Support de débat sur la souveraineté alimentaire, il peut être utilisé pour pousser les territoires à mettre en œuvre une transition agricole et alimentaire.

Objectifs de la formation

- Découvrir le principe du convertisseur, comprendre ses modalités de calcul et savoir l'utiliser
- Appréhender l'intérêt du convertisseur dans ses différents usages
- Élaborer une stratégie d'utilisation adaptée aux mobilisations en cours dans les territoires



Île-de-France

VEILLE FONCIÈRE CITOYENNE : APPRENDRE À REPÉRER DES TERRES AGRICOLES

Format

Participative, témoignages
et visites de terrain

Dates, horaires et lieu

à la demande des groupes
locaux

Intervenant-e-s

Salarié-e-s de Terre de
Liens Île-de-France,
porteur-euse-s de projet et
paysan-ne-s

Pour vous inscrire

idf@terredeliens.org

Pour nous contacter

idf@terredeliens.org

L'association Terre de Liens Île-de-France a pour objectif de favoriser l'installation de paysan-ne-s en facilitant l'accès au foncier agricole. Trouver en Île-de-France des terres agricoles pour s'installer s'avère presque toujours difficile. C'est pourquoi nous souhaitons développer une veille foncière citoyenne sur les terres de façon à repérer davantage de pistes foncières et à multiplier ainsi le nombre d'installations.

Cette formation est organisée en plusieurs modules d'initiation et d'approfondissement : nous proposons un atelier participatif, des visites de terrain, des rencontres avec des porteur-euse-s de projet, des initiations à la cartographie collaborative et à l'utilisation de Géoportail.

Le contenu de la formation sera adapté aux actions en cours et aux questionnements des participant-e-s, pour accompagner et renforcer leur action.

Objectifs de la formation

- Comprendre la démarche de veille foncière citoyenne avec Terre de Liens
- Savoir repérer et décrire des terres agricoles adaptées à l'installation de nouveaux-elles paysan-ne-s
- Rencontrer d'autres personnes intéressées par cette démarche sur votre territoire, organiser une action de veille foncière collective



Île-de-France

Format

Présentation, témoignages et visites de terrain

Dates, horaires et lieu

à la demande des groupes locaux

Intervenant-e-s

Hélène Béchet, chargée de l'accompagnement des collectivités à Terre de Liens Île-de-France

Pour vous inscrire

idf@terredeliens.org

Pour nous contacter

idf@terredeliens.org

DOCUMENTS D'URBANISME ET DE PLANIFICATION DU TERRITOIRE

L'installation agricole est largement tributaire des règles de planification du territoire. Un ensemble de documents d'urbanisme (PLus, SCot, SDrif...) sont élaborés par les acteurs publics à ce sujet et vont de l'échelon municipal à l'échelon régional. Quel lien entre ces documents et le développement de l'agriculture sur nos territoires ?

Comment agir en tant que citoyen-ne dans l'élaboration de ces documents d'urbanisme ?

Le contenu de la formation sera adapté aux actions en cours et aux questionnements des participant-e-s, pour accompagner et renforcer leur action

Objectifs de la formation

- Acquérir une compréhension globale des enjeux de planification et d'aménagement du territoire
- Comprendre le rôle et le processus d'élaboration des documents d'urbanisme
- Savoir lire ces documents pour mieux comprendre son territoire
- Construire une stratégie pour dialoguer avec les décideur-euse-s et influencer sur le processus d'élaboration des documents d'urbanisme

DÉCOUVRIR LES FERMES ET LE MÉTIER DE PAYSAN·NE





Ile-de-France

UNE FERME PARTICULIÈRE : LA CRESSONNIÈRE, LES PIEDS DANS L'EAU !

Format

Visite de ferme,
témoignage, atelier
pratique dans les champs

Dates, horaires et lieu

Vendredi 28 et samedi 29
mai (à confirmer)
Cressonnière Saint-Éloi,
Méréville (Essonne)

Intervenant-e-s

Gatien Barberon,
cressiculteur à la
cressonnière Saint-Éloi

Pour vous inscrire

<http://www.terredeliens-iledefrance.org/formations-citoyennes/>

Pour nous contacter

idf@terredeliens.org

Infos pratiques

Co-voiturage organisé,
repas à la ferme offert.
Casquettes, crème solaire
et gourdes à prévoir !

Savez-vous que plus de 30 % du cresson français est produit dans l'Essonne, principalement à Méréville ? C'est là, dans la « capitale du cresson », que Gatien est installé, sur une ferme Terre de Liens. La culture du cresson, cette plante semi-aquatique, est très particulière : les plantes poussent dans des bassins d'eau courante, alimentés par une eau de source, et qui se jette directement dans la rivière. Il est donc d'autant plus important que le cresson soit cultivé en bio !

Venez découvrir la cressonnière et participer aux travaux saisonniers : rcurage de la cressonnière ou égrenage, selon le moment. C'est l'occasion de découvrir également le pâté, la fricassée de cresson et peut-être bientôt... la bière !

Objectifs de la formation

- Découvrir l'environnement et les techniques de culture du cresson
- Visiter une ferme acquise collectivement par Terre de Liens
- Mettre la main à la pâte !



VOYAGE D'ÉTUDES POUR LES AMAPIENS ET AMAPIENNES DE LA RÉGION



© Cécile Ybert

Après deux voyages d'études réussis, l'un en Seine-et-Marne et sud Essonne en 2019 et l'autre à la rencontre des femmes paysannes en AMAP en 2020, le Réseau AMAP IDF remet ça et propose à une vingtaine d'amapien-ne-s de se retrouver pendant 2 jours sur des fermes, à la rencontre de personnalités, de pratiques, de productions, d'autres amapien-ne-s, afin de vivre une expérience enrichissante et unique. Le thème 2021 est en cours de réflexion, mais... save the date, comme on dit !

Objectifs de la formation

- Découvrir des fermes franciliennes, avec différentes productions, différentes pratiques, et échanger avec les paysan-ne-s qui les font vivre
- Se poser de bonnes questions sur son/ses partenariat(s) AMAP

Format

Voyage,
20 participant-e-s max

Dates, horaires et lieu

Vendredi 25
et samedi 26 juin 2021

Lieu : à définir

Pour vous inscrire

sera communiqué sur
<http://www.amap-idf.org/agenda>

Pour nous contacter

mathilde@amap-idf.org
06 21 30 57 49



Ile-de-France

Format

Visite de ferme,
témoignage, atelier
pratique

Dates, horaires et lieu

Mercredi 9 et mardi 29 juin
(à confirmer)

Ferme La fabrique
végétale,
Seine-et-Marne.

Intervenant-e-s

Claire Bertrand, paysanne
à la ferme de Lumigny La
fabrique végétale

Pour vous inscrire

<http://www.terredeliens-iledefrance.org/formations-citoyennes/>

Pour nous contacter

idf@terredeliens.org

Infos pratiques

Co-voiturage organisé,
repas tiré du sac à midi.
Se munir de gants,
chapeau, bouteille d'eau,
binette si vous en possédez
une, et d'une paire de
bonnes chaussures !

DÉCOUVRIR LES PLANTES AROMATIQUES ET MÉDICINALES, EN BIO ET EN ÎLE-DE-FRANCE !



© Terre de Liens

Session 1 : Désherbage et cueillette

Claire propose une journée d'information sur la culture des plantes aromatiques et médicinales pour comprendre la méthode de production des plantes qui seront distillées. Afin d'obtenir des produits de qualité, la distillation nécessite de soigner la propreté et la pureté des plantes. Vous êtes invité-e-s à participer à une session pratique dans les champs : Claire vous proposera dans ce cadre une visite de la ferme et de son tout nouveau laboratoire de transformation des plantes.

Session 2 : Distillation

Attention : nombre de places très limité ; réservé en priorité aux habitants du territoire.

Plongez dans l'univers de la distillation de plantes ! Après une visite de la ferme et de ses cultures, Claire vous montrera comment obtenir de la fleur des produits uniques : hydrolat, huiles essentielles, eaux florales... Vous pourrez découvrir et participer à la distillation à l'alambic avec les fleurs de la ferme : camomille, thym, immortelle, calendula ou bleuet, selon la production de Claire.

Objectifs de la formation

- Découvrir l'environnement et les techniques de culture des PPAM (Plantes à parfum, aromatiques et médicinales), les différentes variétés cultivées en Île-de-France
- Découvrir la distillation et les différents usages des plantes
- Participer à la préparation des plantes et à la distillation
- Visiter une ferme acquise collectivement par Terre de Liens





Ile-de-France

BLÉ ET BIODIVERSITÉ : UNE RICHESSE À CULTIVER

Format

Visite de ferme, témoignage, atelier pratique

Dates, horaires et lieu

Mercredi 7 juillet
(à confirmer)

Ferme La fabrique végétale, Seine-et-Marne.

Intervenant-e-s

Rémi Seingier, paysan à la ferme de Lumigny La fabrique végétale

Pour vous inscrire

<http://www.terredeliens-iledefrance.org/formations-citoyennes/>

Pour nous contacter

idf@terredeliens.org

Infos pratiques

Attention, nombre de places très limité ; réservé en priorité aux habitant-e-s du territoire. Enfants bienvenus, co-voiturage organisé, repas tiré du sac à midi.

Pour Rémi et Claire, aux Sables de Lumigny en Seine-et-Marne, la diversité est une richesse à cultiver. Leur ferme accueille des cultures de céréales, d'oléagineux, de protéagineux, quelques légumes, une parcelle en agroforesterie, des plantes aromatiques et médicinales, ainsi que les ateliers de transformations de leurs végétaux.

En partenariat avec le réseau Semences paysannes et l'association Agrof'île, de petites parcelles de terre sont destinées à l'observation et à la multiplication de différentes variétés de blés de pays, dans l'objectif de conserver la diversité génétique des blés cultivés. En juillet, les micro-parcelles de blés de pays sont moissonnées à la main. Venez découvrir ces différentes variétés de blé, la façon dont elles sont cultivées et participez à la moisson pour préserver les graines !

Objectifs de la formation

- Découvrir l'environnement et les techniques de culture et de transformation du blé
- Participer à la préservation de la diversité génétique des blés cultivés
- Visiter une ferme acquise collectivement par Terre de Liens



AGRICULTURE : UN SEUL MONDE ? À LA DÉCOUVERTE D'UNE PLURALITÉ DE MÉTIERS



© Jérémie Lusseau

Format

Présentation-échanges

Dates, horaires et lieu

Samedi 9 octobre
10h-13h
en visioconférence

Intervenant-e-s

À plusieurs voix :

- Jean-François Périgné (paysan de la mer et secrétaire national de la Confédération paysanne)
- Stéphane Galais, maraîcher en agriculture biologique avec des chevaux de trait, membre de la Confédération paysanne
- Gatien Barberon, cressiculteur à la cressonnière St-Eloi
- autre intervenant-e à confirmer

Pour vous inscrire

<http://lesamisdelacnf.org/formations-2021/>

Pour nous contacter

Lucile Alemany,
coordinatrice
contact@lesamisdelacnf.org
07 88 53 46 99

Agriculture paysanne : quelle image projette-t-on avec ces mots ?

Si le métier de paysan-ne est multiple, il existe également une pluralité d'agricultures : éleveur-euse, maraîcher-ère, céréalier-ère, paysan-ne de la mer...

Lors de ce temps partagé, ils et elles seront là pour vous parler de leur métier et vous en montrer toute la richesse et la diversité.

Objectifs de la formation

- Identifier les différentes formes d'agriculture
- Avoir une vision globale de l'ensemble des métiers de l'agriculture
- Mieux saisir la diversité du métier



LES ESPACES-TEST AGRICOLES, UN LEVIER POUR DES INSTALLATIONS PAYSANNES NOMBREUSES ET DURABLES

Format

Présentation-échanges

Dates, horaires et lieu

samedi 6 novembre
10h-13h

à Bagnolet
ou en visio-conférence

Intervenant-e-s

Un-e membre du RENETA,
un-e membre des Champs
des possibles, une
personne en test d'activité
(à confirmer)

Pour vous inscrire

<http://lesamisdelacnf.org/formations-2021/>

Pour nous contacter

Lucile Alemany,
coordinatrice
contact@lesamisdelacnf.org
07 88 53 46 99

L'idée vous a peut-être un jour traversé l'esprit...

Mais pas facile de se projeter paysan.ne sans être issu.e du métier, sans accès à la terre et sans certitude de s'épanouir dans cette activité. Il faut parfois pouvoir se tester. C'est ce que propose le réseau RENETA, Réseau national des espaces tests agricoles, pour aider les porteur-euse-s de projet qui souhaiteraient devenir paysan-n-e.

Objectifs de la formation

- Identifier les freins et les leviers pour devenir paysan-ne
- Avoir une vision globale du parcours à l'installation
- Découvrir les Champs des possibles, le RENETA et l'accompagnement proposé par les espaces-test agricoles



DÉCOUVRIR L'AGROFORESTERIE DANS UNE FERME TERRE DE LIENS



© Terre de Liens

En Seine-et-Marne, sur la parcelle des Sables de Lumigny dont Terre de Liens est propriétaire, Rémi et Claire font pousser du colza, du blé, de la luzerne... et font aussi pousser des arbres. Ce système agroforestier permet de favoriser la biodiversité, d'améliorer la fertilité des sols et de réduire les émissions de CO2. Venez visiter la ferme en compagnie du fermier et en apprendre davantage sur l'agroforesterie, ses pratiques, ses bénéfices pour les cultures et ses limites.

Objectifs de la formation

- Mieux appréhender l'agroforesterie
- Découvrir les techniques et les pratiques
- Avoir une meilleure perception des atouts et limites de ce système
- Visiter une ferme acquise collectivement avec Terre de Liens

Format

Visite de terrain

Dates, horaires et lieu

Mercredi 17 novembre
Ferme de Lumigny,
Seine-et-Marne.

Intervenant-e-s

Rémi Seingier, paysan
à la ferme des Sables
de Lumigny La fabrique
végétale.

Pour vous inscrire

<http://www.terredeliens-iledefrance.org/formations-citoyennes/>

Pour nous contacter

idf@terredeliens.org

Infos pratiques

Repas tiré du sac à midi.
Co-voiturage organisé.



PAYSAN·NE DE LA MER : UNE PARTIE DE L'AGRICULTURE

Format

Présentation à distance

Dates, horaires et lieu

Lundi 25 janvier,
18h-20h,
en visioconférence

Intervenant·e-s

Jean-François Périgné,
paysan de la mer et
secrétaire national de la
Confédération paysanne

Pour vous inscrire

<http://lesamisdelaconf.org/formations-2021/>

Pour nous contacter

Lucile Alemany,
coordinatrice
contact@lesamisdelaconf.org
07 88 53 46 99

Paysan·ne de la mer... Si le terme de paysan·ne est souvent rattaché au travail de la terre, l'activité des paysan·ne-s de la mer est souvent moins connue. Pourtant, elle constitue un pan entier de l'agriculture. Un riche métier à découvrir.

Objectifs de la formation

- Découvrir les différents aspects du métier en mer
- Découvrir la spécificité de la filière mer, qui fait qu'on la retrouve à la Conf' (ce qui n'est pas le cas de la filière bois par exemple)
- Avoir une vision globale du circuit des produits, de la mer à l'assiette
- Identifier des leviers pour promouvoir l'agriculture paysanne maritime et la faire entrer dans le circuit des AMAP



TERRE DE LIENS ÎLE-DE-FRANCE

Mundo M
47 av. pasteur
93100 Montreuil
09 70 20 31 46
idf@terredeliens.org
www.terredeliens-iledefrance.org

RÉÉAU AMAP ÎLE-DE-FRANCE

Mundo M
47 av. pasteur
93100 Montreuil
09 52 91 79 95
contact@amap-idf.org
www.amap-idf.org

LES AMI-E-S DE LA CONFÉDÉRATION PAYSANNE

104, rue Robespierre
93170 Bagnolez
01 43 62 18 70
contact@lesamisdelaconf.org
http://lesamisdelaconf.org/

