



Ile-de-France



Les Amis de la
Confédération paysanne

LE CATALOGUE

DES FORMATIONS BÉNÉVOLES 2020



Île-de-France

TERRE DE LIENS ÎLE-DE-FRANCE

Le mouvement Terre de Liens est né en 2003 de la convergence entre l'éducation populaire, l'agriculture biologique et biodynamique et la finance solidaire.

Pour permettre à des citoyen·ne·s et des paysan·ne·s de se mobiliser et d'agir sur le terrain, Terre de Liens a inventé des outils d'action innovants, contribuant à enrayer la disparition des terres et à faciliter l'accès au foncier agricole en vue de nouvelles installations paysannes.

Accessibles à toutes et tous, ces outils facilitent l'implication du plus grand nombre dans l'avenir des fermes et de l'agriculture.

Aujourd'hui, Terre de Liens compte plus de 4000 membres en Île-de-France, dont environ une centaine de bénévoles.



LE RÉSEAU DES AMAP

Créé en 2004, le Réseau AMAP IDF regroupe les amapien·ne·s et les paysan·ne·s qui œuvrent ensemble autour d'un même objectif : maintenir et développer une agriculture locale, paysanne et citoyenne.

Les actions du Réseau s'articulent autour de plusieurs missions :

> accompagner le développement et la pérennisation des partenariats AMAP (Association pour le maintien d'une agriculture paysanne)

> accompagner l'installation de nouveaux paysans et nouvelles paysannes et veiller à la pérennité des fermes franciliennes

> se faire l'écho, auprès des institutions et décideurs, d'un modèle agricole économiquement viable et socialement équitable.



LES AMI·E·S DE LA CONFÉDÉRATION PAYSANNE

Créée en 2003 lors du grand rassemblement sur le plateau du Larzac, l'association compte actuellement environ 1200 membres répartis dans tous les départements.

L'association les Ami·e·s de la Conf' est ouverte à l'ensemble de ceux et celles qui, ruraux et urbains, désirent participer activement à la mise en place d'une agriculture paysanne, respectueuse des êtres humains et de la nature. L'agriculture paysanne propose des solutions afin que des paysan·ne·s nombreux·ses puissent vivre de leur travail et en retrouvent le sens.

En France, elle est née de la réflexion des paysan·ne·s de la Confédération

paysanne souhaitant inventer un modèle agricole qui respecte le paysan et la paysanne et réponde aux attentes de la société.

Parce que l'agriculture nous concerne toutes et tous, parce que l'alimentation est l'affaire de toutes et tous, nous, les Ami·e·s de la Conf', voulons que l'avenir de l'agriculture soit débattu publiquement et que les citoyen·ne·s s'associent aux luttes paysannes.

→ UN CYCLE DE FORMATION POUR COMPRENDRE ET POUR AGIR

PERMETTRE À TOUT·E·S DE S'EMPARER DES QUESTIONS AGRICOLES

Depuis 2012, nous vous proposons un programme de formations, ouvert à toutes et tous, destiné à consolider vos connaissances, compréhension et capacité d'action en matière d'accès au foncier et de participation à l'évolution du monde agricole. Ce programme est

co-construit par Terre de Liens IDF, le Réseau AMAP IDF et les Ami·e·s de la Confédération paysanne pour mutualiser les compétences et les énergies propres à chaque association et pour mettre à votre disposition une palette d'outils complète et concrète !

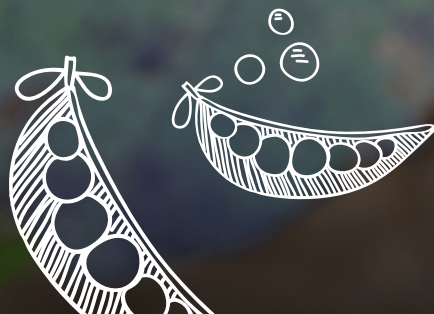
→ MODALITÉS ET CONDITIONS D'INSCRIPTION

LES FORMATIONS SONT GRATUITES ET OUVERTES

- ➔ Aux adhérent·e·s de Terre de Liens IDF à jour de leur adhésion. Pour adhérer >> www.terrede-liens-iledefrance.org/etre-adherent
- ➔ Aux amapien·ne·s des groupes en AMAP, membres du Réseau des AMAP IDF (à jour de la cotisation) et aux paysan·ne·s des fermes adhérentes du Réseau. Pour adhérer >> www.amap-idf.org/adherer_au_reseau_des_amap_en_le_de_france_45.php
- ➔ Aux adhérent·e·s des Ami·e·s de la Confédération paysanne à jour de leur adhésion. Pour adhérer >> <http://lesamisdelacnf.org/nous-rejoindre>
- ➔ Minimum de participant·e·s : 12
- ➔ Maximum de participant·e·s : 25

CONCERNANT LES INSCRIPTIONS

- ➔ L'inscription est obligatoire. Attention, le nombre de places est limité : merci de nous prévenir au moins 48 h à l'avance en cas d'annulation, afin que d'autres citoyen·ne·s puissent profiter de la formation !
- ➔ Toutes les infos pratiques et inscriptions : voir la page qui détaille chaque formation.
- ➔ Nous nous réservons le droit d'annuler la formation s'il y a moins de 12 participant·e·s inscrit·e·s.



SOMMAIRE

DES FORMATIONS 2020

8

DÉCOUVRIR NOS ASSOCIATIONS

- ➔ LES AMI·E·S DE LA CONF', JE T'EXPLIQUE ! 8
- ➔ TERRE DE LIENS : AGIR POUR PRÉSERVER LES TERRES AGRICOLES ! (NIVEAUX 1 ET 2) 10
- ➔ SOIRÉES « CRÉER SON AMAP » 12
- ➔ DEVENIR AMBASSADEUR·DRICE·S DU MOUVEMENT DES AMAP 14
- ➔ DEVENIR AMBASSADEUR·DRICE·S ABIOSOL : INFORMER LES PAYSAN·NE·S DE DEMAIN 16

18

DÉCOUVRIR LES FERMES ET LE MÉTIER DE PAYSAN

- ➔ UNE FERME PARTICULIÈRE : LA CRESSONNIÈRE, LES PIEDS DANS L'EAU ! 18
- ➔ AGRICULTURE BIO, PAYSANNE, CONVENTIONNELLE, RAISONNÉE : COMMENT S'Y RETROUVER ? 20
- ➔ DÉCOUVRIR UNE EXPLOITATION DE PLANTES AROMATIQUES ET MÉDICINALES, EN BIO ET EN ÎLE-DE-FRANCE ! 22
- ➔ COMMENT DEVIENT-ON PAYSAN·NE EN ÎLE-DE-FRANCE ? 24
- ➔ BLÉ ET BIODIVERSITÉ : UNE RICHESSE À CULTIVER 26
- ➔ DÉCOUVRIR L'AGROFORESTERIE DANS UNE FERME TERRE DE LIENS 28





30

COMPRENDRE ET AGIR !

- | | | | |
|---|----|---|----|
| ➔ ANIMER SES RÉUNIONS | 30 | ➔ LUTTES FONCIÈRES :
DES EXEMPLES D'ACTIONS
CITOYENNES ET PAYSANNES
POUR PRÉSERVER LES TERRES
AGRICOLES | 46 |
| ➔ LE CONTEXTE FONCIER EN
ÎLE-DE-FRANCE : REPÈRES
ET CLÉS DE COMPRÉHENSION | 32 | ➔ FACE AU MODÈLE
AGRO-INDUSTRIEL,
QUELS HORIZONS ET QUELLES
IMPLICATIONS CITOYENNES POUR
L'AGRICULTURE PAYSANNE ? | 48 |
| ➔ S'IMPLIQUER POUR AVOIR
PLUS DE PRODUITS BIO ET
LOCAUX DANS LA RESTAURATION
COLLECTIVE : C'EST POSSIBLE | 34 | ➔ LES FINANCEMENTS
ALTERNATIFS POUR
L'AGRICULTURE BIOLOGIQUE
ET PAYSANNE : TERRE DE LIENS...
ET LES AUTRES ? | 50 |
| ➔ OÙ SE DÉCIDENT AUJOURD'HUI
LES POLITIQUES ALIMENTAIRES ?
COMMENT S'Y IMPLIQUER ? | 36 | ➔ ACCÈS À UNE ALIMENTATION
CHOISIE POUR TOUS : FAUT-IL
LUTTER CONTRE L'AIDE ALIMENTAIRE ? | 52 |
| ➔ ATELIERS NUMÉRIQUES PARCEL
- POUR UNE ALIMENTATION
RÉSILIENTE, CITOYENNE ET LOCALE | 38 | ➔ COMPRENDRE LES SAFER | 54 |
| ➔ DIALOGUER AVEC LES ÉLU-E-S | 40 | ➔ ANIMER SON PARTENARIAT AMAP | 56 |
| ➔ DOCUMENTS D'URBANISME
ET DE PLANIFICATION
DU TERRITOIRE | 42 | ➔ VEILLE FONCIÈRE CITOYENNE :
APPRENDRE À REPÉRER DES
TERRES AGRICOLES | 58 |
| ➔ RÉFORME DE LA PAC :
ON EN EST OÙ ? | 44 | | |



CALENDRIER

DES FORMATIONS 2020

JANVIER

18 JANVIER

LE CONTEXTE FONCIER EN ÎLE-DE-FRANCE :
REPÈRES ET CLÉS DE COMPRÉHENSION

AVRIL

4 AVRIL

OÙ SE DÉCIDENT AUJOURD'HUI
LES POLITIQUES ALIMENTAIRES ?
COMMENT S'Y IMPLIQUER ?

FÉVRIER

10 FÉVRIER

DEVENIR AMBASSADEUR-RICES
ABIOSOL : INFORMER LES PAYSAN-NE-S
DE DEMAIN

14 FÉVRIER

LES AMI-E-S DE LA CONF' JE T'EXPLIQUE !

24 FÉVRIER, 2 ET 9 MARS (3 SOIRS)

ANIMER SES RÉUNIONS

26 FÉVRIER

« CRÉER SON AMAP »

29 FÉVRIER

S'IMPLIQUER POUR AVOIR PLUS
DE PRODUITS BIO ET LOCAUX DANS
LA RESTAURATION COLLECTIVE :
C'EST POSSIBLE

MARS

2 MARS

TERRE DE LIENS : AGIR POUR PRÉSERVER
LES TERRES AGRICOLES ! (NIVEAU 1)

AVRIL OU JUIN

UNE FERME PARTICULIÈRE : LA
CRESSONNIÈRE, LES PIEDS DANS L'EAU !

25 AVRIL

DEVENIR AMBASSADEUR-RICES
DU MOUVEMENT DES AMAP

25 AVRIL

RÉFORME DE LA PAC : ON EN EST OÙ ?

MAI

12 MAI

SOIRÉE « CRÉER SON AMAP »

16 MAI

AGRICULTURE BIO, PAYSANNE,
CONVENTIONNELLE, RAISONNÉE :
COMMENT S'Y RETROUVER ?

16 MAI ET 13 JUIN

ANIMER SON PARTENARIAT AMAP

JUIN

24 JUIN (À CONFIRMER)

DÉCOUVRIR UNE EXPLOITATION DE PLANTES AROMATIQUES ET MÉDICINALES, EN BIO ET EN ÎLE-DE-FRANCE !

JUILLET

4 JUILLET

COMMENT DEVIENT-ON PAYSAN-NE EN ÎLE-DE-FRANCE ?

8 JUILLET

BLÉ ET BIODIVERSITÉ :
UNE RICHESSE À CULTIVER

SEPTEMBRE

16 SEPTEMBRE

SOIRÉE « CRÉER SON AMAP »

19 SEPTEMBRE

LUTTES FONCIÈRES : DES EXEMPLES D'ACTIONS CITOYENNES ET PAYSANNES POUR PRÉSERVER LES TERRES AGRICOLES

22, 29 SEPTEMBRE & 6 OCTOBRE (3 soirs)

ANIMER SES RÉUNIONS

OCTOBRE

5 OCTOBRE

TERRE DE LIENS, JE T'EXPLIQUE !

10 OCTOBRE

L'AGRICULTURE PAYSANNE À L'HEURE DE LA PERMACULTURE ET DE L'AGRICULTURE URBAINE : DE NOUVELLES QUESTIONS POUR PENSER LES FUTURS DE L'AGRICULTURE

17 OCTOBRE

DEVENIR AMBASSEUR-RICE-S DU MOUVEMENT DES AMAP

5 OCTOBRE

TERRE DE LIENS : AGIR POUR PRÉSERVER LES TERRES AGRICOLES ! (NIVEAU 2)

NOVEMBRE

7 NOVEMBRE

LES FINANCEMENTS ALTERNATIFS POUR L'AGRICULTURE BIOLOGIQUE ET PAYSANNE : TERRE DE LIENS... ET LES AUTRES ?

13 NOVEMBRE

DÉCOUVRIR L'AGROFORESTERIE DANS UNE FERME TERRE DE LIENS

21 NOVEMBRE

ACCÈS À UNE ALIMENTATION SAINE POUR TOUS : FAUT-IL LUTTER CONTRE L'AIDE ALIMENTAIRE ?

DÉCEMBRE

5 DÉCEMBRE

COMPRENDRE LES SAFER

8 DÉCEMBRE

« CRÉER SON AMAP »

→ DÉCOUVRIR NOS ASSOCIATIONS

LA FORMATION

LES AMI·E·S DE LA CONF' JE T'EXPLIQUE !

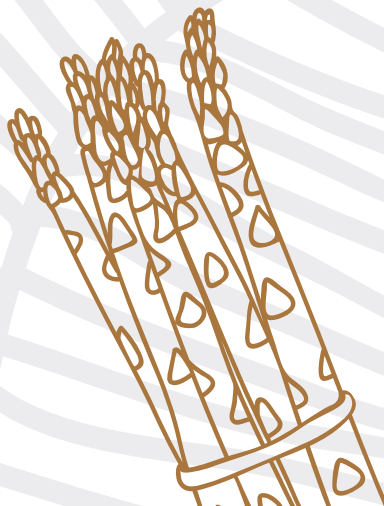
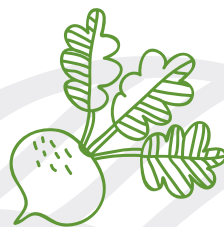
→ CONTENU

Vous êtes adhérent·e ou sympathisant·e des Ami·e·s de la Conf' et vous aimeriez vous impliquer davantage, mais vous ne savez pas par où commencer ?

Marchés paysans, Semaine de l'agriculture paysanne, formations, visites de fermes, projections-débats, campagne « Décidons de notre alimentation ! »... Cette formation vous permettra de mieux connaître les champs d'action des Ami·e·s de la Confédération paysanne et de mieux y trouver votre place.

→ OBJECTIFS DE LA FORMATION

👉 Venez nous (et vous) rencontrer !





→ DATE, HORAIRES ET LIEU

➔ Vendredi 14 février 2020,
puis sur demande

➔ De 18 h 30 à 21 h 30
Apéro-dîatoire partagé

➔ Confédération paysanne,
104 rue Robespierre, Bagnolet

→ INTERVENANT·E·S

➔ Les Ami·e·s de la Confédération
paysanne



INFORMATION & INSCRIPTION

➔ LES MODALITÉS ET CONDITIONS
d'inscription sont détaillées en page 3

➔ INFORMATION ET INSCRIPTION
Formulaire d'inscription sur notre
site Internet : <http://lesamisdelaconf.org/2019/12/04/les-ami-es-de-la-conf-je-texplique>

➔ CONTACT

> Lucile Alemany, animatrice chargée
du développement de la vie associa-
tive, Les Ami·e·s de la Confédération
paysanne

> lucile.alemany@lesamisdelaconf.org

> 01 43 62 18 70



→ DÉCOUVRIR NOS ASSOCIATIONS

LA FORMATION

TERRE DE LIENS : AGIR POUR PRÉSERVER LES TERRES AGRICOLES ! (NIVEAUX 1 ET 2)

→ CONTENU DE LA FORMATION

Vous êtes un·e sympathisant·e de Terre de Liens et vous souhaitez participer à ce mouvement citoyen. Mais entre le projet de Terre de Liens, ses valeurs, les multiples moyens d'action, et les différentes structures qui le composent (Foncière, Fondation, associations régionales...), vous ne savez pas toujours comment aborder les choses.

Cette formation vous permettra de vous approprier les valeurs et l'histoire du mouvement Terre de Liens, de mieux comprendre l'articulation des différentes structures et d'y trouver votre place.

Ce sera aussi l'occasion de se rencontrer dans un cadre convivial pour découvrir l'actualité, les actions et enjeux de notre action en Île-de-France, près de chez vous.

→ OBJECTIFS DE LA FORMATION

- Comprendre les objectifs et moyens d'action de Terre de Liens
- Se sentir à l'aise et légitime pour parler de Terre de Liens
- Connaître les actions et projets de Terre de Liens Île-de-France
- Identifier les dynamiques bénévoles en Île-de-France

→ DATE, HORAIRES ET LIEU

- Les lundis 2 mars et 5 octobre 2020
- De 18 h 30 à 21 h 30
Apéro-dînatore partagé
- Mundo M, 47 avenue Pasteur,
Montreuil



→ TYPE DE FORMATION / MÉTHODOLOGIE

↻ Participative

→ INTERVENANT·E·S

↻ Stefania MOLINARI, chargée de mobilisation citoyenne à Terre de Liens Île-de-France

★ INFORMATION & INSCRIPTION

↻ LES MODALITÉS ET CONDITIONS d'inscription sont détaillées en page 3

↻ INFORMATION ET INSCRIPTION
Formulaire d'inscription sur notre site Internet : www.terredeliens-ilede-france.org/formations-citoyennes

↻ CONTACT
> Stefania Molinari, chargée de mobilisation citoyenne, Terre de Liens Île-de-France

> s.molinari@terredeliens.org

> 09 70 20 31 46

→ DÉCOUVRIR NOS ASSOCIATIONS

LA FORMATION

« CRÉER UNE AMAP »

→ CONTEXTE

Envie de créer une AMAP ou tout simplement d'en savoir plus sur ces partenariats qui émergent ici et là, entre paysan-ne-s et mangeur-se-s, à côté de chez vous ? Alors venez nous rejoindre pour la prochaine soirée d'échanges sur le thème « Créer son AMAP ».

→ OBJECTIFS DE LA FORMATION

- ➡ Maîtriser les principes, valeurs, et engagements liés aux AMAP
- ➡ Disposer d'éléments de contexte sur la dynamique des AMAP et de l'agriculture paysanne et citoyenne en Île-de-France
- ➡ Avoir une vision précise des différentes étapes de création d'un groupe AMAP

→ DATE, HORAIRES ET LIEU

- ➡ Mercredi 26 février, mardi 12 mai, mercredi 16 septembre et mardi 8 décembre 2020
- ➡ De 19 h 30 à 22 h
- ➡ Mundo-M, 47 avenue Pasteur, Montreuil





→ TYPE DE FORMATION / MÉTHODOLOGIE

- ↻ Théorie
- ↻ Échanges
- ↻ Témoignage

→ INTERVENANT·E·S

- ↻ Mathilde Szalecki, chargée d'accompagnement des partenariats AMAP
- ↻ Sophie Duplay ou Aurélia Opoix, paysanne en AMAP en Île-de-France



★ INFORMATION & INSCRIPTION

↻ **LES MODALITÉS ET CONDITIONS** d'inscription sont détaillées en page 3

↻ **INFORMATION ET INSCRIPTION**

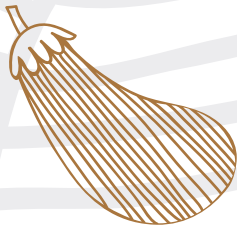
Formulaire d'inscription sur notre site Internet : www.amap-idf.org/agenda_71.php

↻ **CONTACT**

> Mathilde Szalecki, chargée d'accompagnement des partenariats AMAP

> mathilde@amap-idf.org

> 01 80 89 99 47



→ DÉCOUVRIR NOS ASSOCIATIONS

LA FORMATION

DEVENIR AMBASSADEUR·RICE·S

DU MOUVEMENT DES AMAP

→ CONTEXTE

Comment parler AMAP sur un forum des associations ? Quels messages clés faire passer à un journaliste ? Bref, comment parler AMAP autour de soi ?

Le Réseau AMAP IDF souhaite aujourd'hui accompagner les amapien·ne·s à « faire mouvement », au-delà de leur seul partenariat, leur donner les clés pour se faire le relais de ce mouvement citoyen, être légitimes pour parler du mouvement et agir pour le mouvement.

→ OBJECTIFS DE LA FORMATION

- ➔ Disposer des informations nécessaires sur les AMAP (chiffres, messages clés...)
- ➔ Connaître les outils à disposition des groupes AMAP
- ➔ Rencontrer d'autres amapien·ne·s et partager nos expériences

→ DATE, HORAIRES ET LIEU

- ➔ Samedis 25 avril et 17 octobre 2020
- ➔ De 9 h à 13 h
- ➔ Mundo-M, 47 avenue Pasteur, Montreuil





→ TYPE DE FORMATION / MÉTHODOLOGIE

- ↻ Participative (jeux de rôle)

→ INTERVENANT·E·S

- ↻ Mathilde Szalecki, chargée d'accompagnement des partenariats AMAP
- ↻ Maud Granger Remy, administratrice du Réseau AMAP IDF



INFORMATION & INSCRIPTION

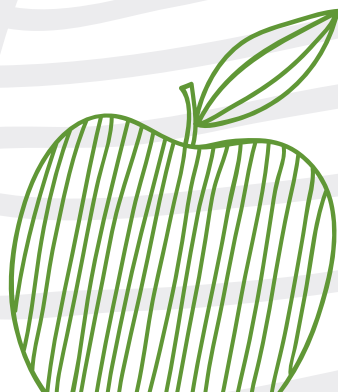
- ↻ **LES MODALITÉS ET CONDITIONS** d'inscription sont détaillées en page 3

- ↻ **INFORMATION ET INSCRIPTION**
Formulaire d'inscription sur notre site Internet : www.amap-idf.org/agenda_71.php

- ↻ **CONTACT**
> Mathilde Szalecki, chargée d'accompagnement des partenariats AMAP

> mathilde@amap-idf.org

> 01 80 89 99 47



→ DÉCOUVRIR NOS ASSOCIATIONS

LA FORMATION

DEVENIR AMBASSADEUR·DRICE·S ABIOSOL : INFORMER LES PAYSAN·E·S DE DEMAIN

→ CONTEXTE

L'association ABIOSOL (Agriculture BIologique et SOLidaire) est née en 2009 de la volonté de 4 structures (Réseau AMAP IDF, Terre de Liens IDF, GAB IDF et Champs des possibles) de mutualiser et de renforcer leurs actions pour accompagner l'installation en bio en Île-de-France.

ABIOSOL A POUR OBJECTIF DE
PROMOUVOIR UNE AGRICULTURE :

- ➔ respectueuse de la terre et des humains
- ➔ à vocation nourricière et ancrée sur son territoire
- ➔ fondée sur un mode de production agrobiologique
- ➔ économiquement viable et socialement responsable

Concrètement, l'association ABIOSOL informe et accompagne les porteurs et porteuses de projet d'installation agricole bio en Île-de-France, depuis l'émergence du projet jusqu'à sa concrétisation. Elle organise des réunions d'accueil, des formations, des visites à la ferme et propose un accompagnement personnalisé.

Nous vous proposons de devenir ambassadeur·drice·s ABIOSOL sur les stands Terre de Liens et/ou AMAP pour faire connaître cette offre d'accompagnement et de formation aux future·s porteurs et porteuses de projets agricoles dans notre région.

→ OBJECTIFS DE LA FORMATION

- ➔ Comprendre les objectifs et moyens d'action d'ABIOSOL
- ➔ Se sentir à l'aise et légitime pour parler d'ABIOSOL





→ DATE, HORAIRES ET LIEU

- ↻ Lundi 10 février 2020
- ↻ De 18 h 30 à 21 h
Apéro-dinatoire partagé
- ↻ Mundo M, 47 avenue Pasteur,
Montreuil



→ TYPE DE FORMATION / MÉTHODOLOGIE

- ↻ Présentation participative
- ↻ Mise en situation

→ INTERVENANT·E·S

- ↻ Jemma Lemarchand, chargée de mission émergence de projets à ABIOSOL
- ↻ Stefania Molinari, chargée de mobilisation citoyenne à Terre de Liens Île-de-France

★ INFORMATION & INSCRIPTION

- ↻ LES MODALITÉS ET CONDITIONS d'inscription sont détaillées en page 3

- ↻ INFORMATION ET INSCRIPTION
Formulaire d'inscription sur notre site Internet : www.terredeliens-ilede-france.org/formations-citoyennes

- ↻ CONTACT
> Stefania Molinari, chargée de mobilisation citoyenne, Terre de Liens Île-de-France
> s.molinari@terredeliens.org
> 09 70 20 31 46



→ DÉCOUVRIR LES FERMES ET LE MÉTIER DE PAYSAN·NE

LA FORMATION

UNE FERME PARTICULIÈRE : LA CRESSONNIÈRE, LES PIEDS DANS L'EAU !

→ CONTEXTE

Savez-vous que plus de 30 % du cresson français est produit dans l'Essonne, principalement à Méréville ? C'est là, dans la « capitale du cresson », que Gatiën est installé, sur une ferme Terre de Liens.

La culture du cresson, cette plante semi-aquatique, est très particulière : les plantes poussent dans des bassins d'eau courante, alimentés par une eau de source, et sont rejetés directement dans la rivière. Il est donc d'autant plus important que le cresson soit cultivé en bio !

Le cresson est le premier représentant de l'Île-de-France dans le catalogue Slow Food, qui répertorie les aliments en danger de disparition, les espèces végétales, races animales et produits artisanaux liés à des paysages géographiques et culturels particuliers.

Venez découvrir la cressonnière et participer aux travaux saisonniers : récurage de la cressonnière ou égrenage, selon le moment. C'est l'occasion de découvrir également le pâté, la fricassée de cresson et bientôt... la bière !

→ OBJECTIFS DE LA FORMATION

- ➔ Découvrir l'environnement et les techniques de culture du cresson
- ➔ Visiter une ferme acquise collectivement par Terre de Liens
- ➔ Mettre la main à la pâte !

→ DATE, HORAIRES ET LIEU

- ➔ Avril ou juin 2020 (à confirmer)
- ➔ Horaires à définir
- ➔ À la cressonnière St-Eloi, Méréville (Essonne)
- ➔ Co-voiturage organisé, repas à la ferme offert
- ➔ Casquettes, crème solaire et gourdes à prévoir !

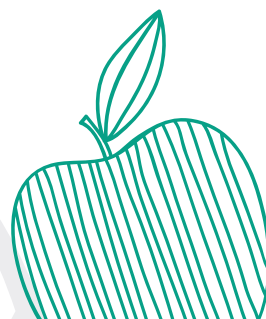
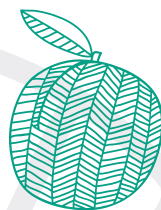


→ TYPE DE FORMATION / MÉTHODOLOGIE

- ➔ Visite de ferme
- ➔ Témoignage
- ➔ Atelier pratique

→ INTERVENANT·E·S

- ➔ Gatien Barberon, cressiculteur
à la cressonnière St-Eloi



INFORMATION & INSCRIPTION

➔ **LES MODALITÉS ET CONDITIONS**
d'inscription sont détaillées en page 3

➔ **INFORMATION ET INSCRIPTION**
Formulaire d'inscription sur notre site
Internet : www.terredeliens-ilede-france.org/formations-citoyennes

➔ **CONTACT**
> Stefania Molinari, chargée de
mobilisation citoyenne, Terre de Liens
Île-de-France

> s.molinari@terredeliens.org

> 09 70 20 31 46



→ DÉCOUVRIR LES FERMES ET LE MÉTIER DE PAYSAN·NE

LA FORMATION

AGRICULTURE BIO, PAYSANNE, CONVENTIONNELLE, RAISONNÉE : COMMENT S'Y RETROUVER ?

→ CONTEXTE

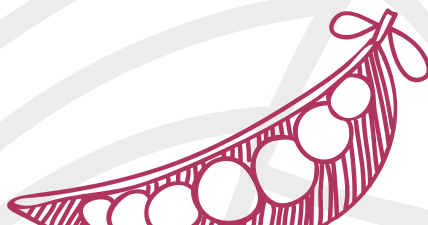
Qu'entend-on par agricultures biologique, raisonnée, intégrée, durable ou conventionnelle ? Comment définit-on ces diverses agricultures et qu'est-ce qui se cache derrière chacune d'entre elles ? Certaines sont labellisées, d'autres pas : comment les reconnaître et quels en sont les engagements ? Comment sont établis les signes de qualité ?

→ OBJECTIFS DE LA FORMATION

- ➡ Identifier les différents courants du monde agricole
- ➡ Avoir une vue globale des pratiques agricoles actuelles
- ➡ Mieux saisir les notions d'agricultures biologique et paysanne, leurs principes et engagements
- ➡ Disposer de points de repère parmi les labels agricoles et marques privées

→ DATE, HORAIRES ET LIEU

- ➡ Samedi 16 mai 2020
- ➡ De 9 h 30 à 12 h 30
- ➡ Confédération paysanne, 104 rue Robespierre, Bagnolet



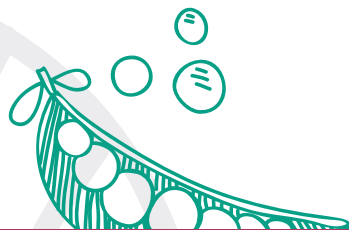


→ TYPE DE FORMATION / MÉTHODOLOGIE

↻ Conférence

→ INTERVENANT·E·S

↻ Daviel Evain, paysan, porte-parole de la Confédération paysanne Île-de-France



INFORMATION & INSCRIPTION

↻ **LES MODALITÉS ET CONDITIONS** d'inscription sont détaillées en page 3

↻ **INFORMATION ET INSCRIPTION**
Formulaire d'inscription sur notre site Internet : <http://lesamisdelacnf.org/category/formations>

↻ CONTACT

> Lucile Alemany, chargée du développement de la vie associative, Les Ami·e·s de la Confédération paysanne

> lucile.alemany@lesamisdelacnf.org

> 01 43 62 18 70

→ DÉCOUVRIR LES FERMES ET LE MÉTIER DE PAYSAN·NE

LA FORMATION

DÉCOUVRIR UNE EXPLOITATION DE PLANTES AROMATIQUES ET MÉDICINALES EN BIO ET EN ÎLE-DE-FRANCE !

→ CONTEXTE

À la ferme de Lumigny, La fabrique végétale en Seine-et-Marne, Claire propose une journée d'information sur la culture des plantes médicinales, de façon à comprendre la méthode de production des plantes qui seront distillées. En effet, afin d'obtenir des produits de qualité, la distillation nécessite de soigner particulièrement la propreté et la pureté des plantes.

Vous êtes invité·e·s à participer à une session pratique à la ferme avec un repas partagé le midi. Claire vous proposera dans ce cadre une visite des lieux, ainsi que de son tout nouveau laboratoire de transformation des plantes.

→ OBJECTIFS DE LA FORMATION

- Découvrir l'environnement et les techniques de culture des plantes aromatiques et médicinales
- Découvrir différentes variétés de plantes médicinales cultivées en Île-de-France
- Visiter une ferme acquise collectivement par Terre de Liens
- Participer à la préparation des plantes pour la distillation

→ DATE, HORAIRES ET LIEU

- Mercredi 24 juin 2020 (à confirmer)
- Repas partagé à midi / Co-voiturage organisé.
- À la ferme de Lumigny, en Seine-et-Marne.
- Il est recommandé de se munir de gants, chapeau, bouteille d'eau, binette si vous en possédez une, et d'une paire de bonnes chaussures !



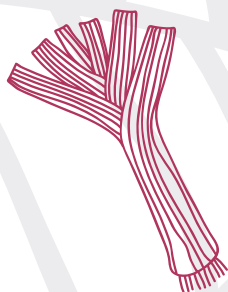


→ TYPE DE FORMATION / MÉTHODOLOGIE

- Visite de ferme
- Témoignage
- Atelier pratique

→ INTERVENANT·E·S

- Claire Bertrand, paysanne à la ferme de Lumigny La fabrique végétale



★ INFORMATION & INSCRIPTION

- LES MODALITÉS ET CONDITIONS d'inscription sont détaillées en page 3

- INFORMATION ET INSCRIPTION
Formulaire d'inscription sur notre site Internet : www.terredeliens-ilede-france.org/formations-citoyennes

- CONTACT
> Stefania Molinari, chargée de mobilisation citoyenne, Terre de Liens Île-de-France
> s.molinari@terredeliens.org
> 09 70 20 31 46

→ DÉCOUVRIR LES FERMES ET LE MÉTIER DE PAYSAN·NE

LA FORMATION

COMMENT DEVIENT-ON PAYSAN·NE EN ÎLE-DE-FRANCE ?

→ CONTEXTE

La région Ile-de-France continue d'être largement déficitaire en productions agricoles (autres que les céréales). Pour répondre à la demande, de plus en plus de fermes se créent et/ou sont reprises par des personnes qui ne sont pas issues du monde agricole, car le métier de paysan·ne attire de plus en plus de nouveaux et nouvelles venu·e·s! Entre l'idée de reconversion professionnelle et l'installation effective, il se passe souvent plusieurs années. Quels sont les parcours pour faire de l'agriculture son métier ? Quelles difficultés rencontrent les porteur·euse·s de projets ? Quelles sont les spécificités d'une installation quand on n'est pas issu·e du monde agricole ?

→ OBJECTIFS DE LA FORMATION

- ➔ Avoir une vision d'ensemble du parcours à l'installation agricole
- ➔ Mieux connaître le contexte agricole francilien et les profils des porteuses et porteurs de projets
- ➔ Connaître les difficultés rencontrées par les futur·e·s paysan·ne·s pour mieux pouvoir les soutenir
- ➔ Entendre des témoignages de personnes qui sont passées par le parcours à l'installation

→ DATE, HORAIRES ET LIEU

- ➔ Samedi 4 juillet 2020
- ➔ De 9 h 30 à 13 h
- ➔ Mundo M, 47 avenue Pasteur, Montreuil

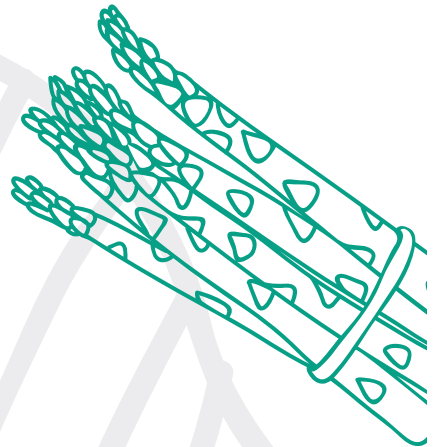


→ TYPE DE FORMATION / MÉTHODOLOGIE

- ↻ Témoignages
- ↻ Réflexions collectives

→ INTERVENANT·E·S

- ↻ Un·e porteur·euse de projet / jeune installé·e
- ↻ Des membres de l'association ABIOSOL (Agriculture Biologique Solidaire) et des Champs des possibles (couveuse et coopérative d'activités agricoles et alimentaires)



INFORMATION & INSCRIPTION

↻ **LES MODALITÉS ET CONDITIONS**
d'inscription sont détaillées en page 3

↻ CONTACT

> Noémie Pennec, chargée de mission
Dynamiques citoyennes et territoriales
au Réseau des AMAP IDF

> noemie@amap-idf.org

> 06 04 65 83 96





→ DÉCOUVRIR LES FERMES ET LE MÉTIER DE PAYSAN·NE

LA FORMATION

BLÉS ET BIODIVERSITÉ : UNE RICHESSE À CULTIVER

→ CONTEXTE

Pour Rémi et Claire, aux Sables de Lumigny en Seine-et-Marne, la diversité est une richesse à cultiver. Leur ferme, La fabrique végétale, accueille des cultures de céréales, d'oléagineux, de protéagineux, quelques légumes, une parcelle en agroforesterie, des plantes aromatiques et médicinales, ainsi que les ateliers de transformation de leurs végétaux.

En partenariat avec le réseau Semences paysannes et l'association Agrof'île, de petites parcelles de terre sont destinées à l'observation et à la multiplication de différentes variétés de blés de pays, dans l'objectif de conserver la diversité génétique des blés cultivés.

En juillet, les micro-parcelles de blés de pays sont moissonnées à la main. Venez découvrir ces différentes variétés de blé, la façon dont elles sont cultivées et participez à la moisson pour préserver les graines !

→ OBJECTIFS DE LA FORMATION

- ➔ Découvrir l'environnement et les techniques de culture du blé
- ➔ Découvrir les différentes variétés de blé et de farine
- ➔ Visiter une ferme acquise collectivement par Terre de Liens
- ➔ Participer à la préservation de la diversité génétique des blés cultivés

→ DATE, HORAIRES ET LIEU

- ➔ Mercredi 8 juillet 2020 (à confirmer)
- ➔ Enfants bienvenus / repas partagé à midi.
- ➔ Casquettes, crème solaire et gourdes à prévoir !



→ TYPE DE FORMATION / MÉTHODOLOGIE

- ➔ Visite de ferme
- ➔ Témoignage
- ➔ Atelier pratique

→ INTERVENANT·E·S

- ➔ Rémi Seingier, paysan à la ferme de Lumigny La fabrique végétale



INFORMATION & INSCRIPTION

- ➔ **LES MODALITÉS ET CONDITIONS** d'inscription sont détaillées en page 3

- ➔ **INFORMATION ET INSCRIPTION**
Formulaire d'inscription sur notre site Internet : www.terredeliens-ile-defrance.org/formations-citoyennes

- ➔ **CONTACT**
> Stefania Molinari, chargée de mobilisation citoyenne, Terre de Liens Île-de-France

- > s.molinari@terredeliens.org
- > 09 70 20 31 46

→ DÉCOUVRIR LES FERMES ET LE MÉTIER DE PAYSAN·NE

LA FORMATION

DÉCOUVRIR L'AGROFORESTERIE

DANS UNE FERME TERRE DE LIENS

→ CONTEXTE

Sur la parcelle des Sables de Lumigny dont Terre de Liens est propriétaire en Seine-et-Marne depuis 2011, on produit du colza, du blé, de la luzerne... et depuis peu, on y fait aussi pousser des arbres.

Ce système agroforestier permet de favoriser la biodiversité, d'améliorer la fertilité des sols et de réduire les émissions de CO2.

Venez visiter la ferme en compagnie du fermier et en apprendre davantage sur l'agroforesterie, ses pratiques, ses bénéfices pour les cultures et ses limites.

→ OBJECTIFS DE LA FORMATION

- ➔ Mieux appréhender l'agroforesterie
- ➔ Découvrir les techniques et pratiques de l'agroforesterie
- ➔ Avoir une meilleure perception des atouts et limites de ce système
- ➔ Visiter une ferme acquise collectivement avec Terre de Liens

→ DATE, HORAIRES ET LIEU

- ➔ Vendredi 13 novembre 2020
- ➔ Repas partagé à midi / Co-voiturage organisé
- ➔ À la ferme de Lumigny, en Seine-et-Marne.





→ TYPE DE FORMATION / MÉTHODOLOGIE

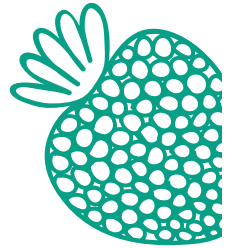
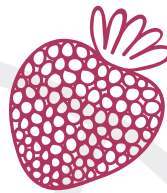
- ➔ Visite de terrain

→ INTERVENANT·E·S

- ➔ Rémi Seingier, paysan à la ferme de Lumigny La fabrique végétale

→ ENVIE DE VOUS INFORMER AVANT LA FORMATION?

- ➔ Association Agrof'île : www.agrofile.fr
- ➔ Association française d'agroforesterie : www.agroforesterie.fr



INFORMATION & INSCRIPTION

- ➔ LES MODALITÉS ET CONDITIONS d'inscription sont détaillées en page 3

- ➔ INFORMATION ET INSCRIPTION
Formulaire d'inscription sur notre site Internet : www.terredeliens-ile-defrance.org/formations-citoyennes

➔ CONTACT

> Stefania Molinari, chargée de mobilisation citoyenne, Terre de Liens Île-de-France

> s.molinari@terredeliens.org

> 09 70 20 31 46

→ COMPRENDRE ET AGIR

LA FORMATION

ANIMER SES RÉUNIONS

→ CONTEXTE

Marre des réunions improductives qui n'en finissent plus, sans objectifs, sans animateur·trice ? Bureaux, AG d'AMAP, réunions de groupe local, groupes de travail mais aussi dans la vie professionnelle... Les occasions pour se réunir et échanger sur des sujets passionnants ne manquent pas, mais encore faut-il pouvoir créer les conditions qui donneront envie à chacun de participer, et de revenir !

→ OBJECTIFS DE LA FORMATION

- ➔ Aborder les fondamentaux de l'animation de réunion, la posture d'animateur·trice, les dynamiques de groupe et la gestion des cas conflictuels
- ➔ Découvrir quelques outils d'animation participative au fil des cas pratiques

→ DATES, HORAIRES ET LIEU

SESSION 1

- ➔ Lundis 24 février, 2 et 9 mars 2020

SESSION 2

- ➔ Mardi 22 et samedi 26 septembre, mardi 6 octobre 2020
- ➔ De 18 h 30 à 21 h 30
- ➔ Mundo M, 47 avenue Pasteur, Montreuil





→ TYPE DE FORMATION / MÉTHODOLOGIE

- Informative
- Participative

→ INTERVENANT·E·S

- Valérie Rosenwald, formatrice



★ INFORMATION & INSCRIPTION

→ LES MODALITÉS ET CONDITIONS
d'inscription sont détaillées en page 3

→ INFORMATION ET INSCRIPTION

Formulaire d'inscription sur notre
site Internet : [www.amap-idf.org/
agenda_71.php](http://www.amap-idf.org/agenda_71.php)

→ CONTACT

> Mathilde Szalecki, chargée
d'accompagnement des partenariats
AMAP

> mathilde@amap-idf.org

> 01 80 89 99 47

LA FORMATION

LE CONTEXTE FONCIER EN ÎLE-DE-FRANCE : REPÈRES ET CLÉS DE COMPRÉHENSION

→ CONTEXTE

L'Île-de-France a vu, au cours des cinquante dernières années, son paysage agricole se transformer : agrandissement des exploitations, spécialisation des cultures, disparition des terres agricoles au profit de l'étalement urbain...

Aujourd'hui, l'accès à la terre, en particulier pour une agriculture vivrière et/ou bio, est un vrai défi et un enjeu de société auquel certain·e·s citoyen·ne·s et collectivités tentent de répondre en agissant sur leur territoire.

→ OBJECTIFS DE LA FORMATION

- Comprendre l'évolution de l'agriculture sur le territoire francilien
- Saisir les problématiques foncières propres à l'acquisition et à la transmission des terres agricoles en Île-de-France
- Disposer d'exemples d'initiatives locales en matière de préservation du foncier agricole et d'installations de nouveaux et nouvelles agriculteur·rice·s

→ DATES, HORAIRES ET LIEU

- Samedi 18 janvier 2020
- De 9 h 30 à 13 h
- Mundo M, 47 avenue Pasteur, Montreuil



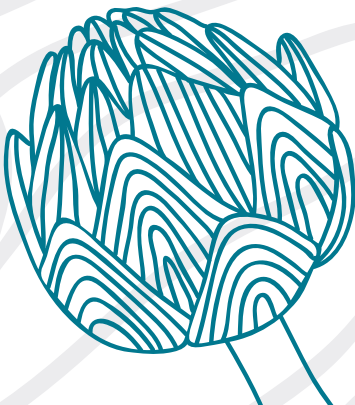


→ TYPE DE FORMATION / MÉTHODOLOGIE

- Présentation
- Étude de cas

→ INTERVENANT·E·S

- Loïc Wincent, chargé de l'accompagnement des candidat·e·s à l'installation et des cédant·e·s à Terre de Liens Île-de-France



★ INFORMATION & INSCRIPTION

- LES MODALITÉS ET CONDITIONS d'inscription sont détaillées en page 3

→ INFORMATION ET INSCRIPTION

Formulaire d'inscription sur notre site Internet : www.terredeliens-ilede-france.org/formations-citoyennes

→ CONTACT

> Stefania Molinari, chargée de mobilisation citoyenne, Terre de Liens Île-de-France

> s.molinari@terredeliens.org

> 09 70 20 31 46

→ COMPRENDRE ET AGIR

LA FORMATION

S'IMPLIQUER POUR AVOIR PLUS DE PRODUITS BIO ET LOCAUX DANS LA RESTAURATION COLLECTIVE : C'EST POSSIBLE

→ CONTENU

De plus en plus de citoyen·ne·s demandent l'introduction de produits bio et locaux dans les cantines scolaires. La loi Egalim, votée en 2018, va rendre obligatoire la présence de 50 % de produits durables ou sous signes d'origine et de qualité (dont au moins 20 % de produits bio) dans la restauration collective publique à partir du 1er janvier 2022. De nombreuses collectivités ont d'ores et déjà commencé à faire évoluer leurs approvisionnements, souvent à la demande des parents d'élèves.

En fonction des contextes, les marges de manœuvre vont être très différentes. Chez les parents, passer au bio demande de l'envie et de la patience, chez les élève·s, de la volonté politique, et dans les services ou en cuisine, de l'enthousiasme. Avant les élections, c'est le bon moment de titiller les futur·e·s élève·s sur les projets qu'ils et elles envisagent pour la cantine.

→ OBJECTIFS DE LA FORMATION

- ➔ Comprendre le fonctionnement de la restauration collective scolaire selon les différents contextes
- ➔ Identifier les enjeux sur son territoire
- ➔ Entendre des témoignages de parents d'élèves et/ou d'élue·e·s ayant contribué à introduire des produits bio et locaux dans leurs cantines
- ➔ Acquérir une boîte à outils de mobilisation citoyenne permettant de démarrer des démarches auprès de sa collectivité
- ➔ Rencontrer d'autres personnes partageant un intérêt pour cette thématique

→ DATES, HORAIRES ET LIEU

- ➔ Samedi 29 février
- ➔ De 9 h 30 à 13 h
- ➔ Mundo M, 47 avenue Pasteur, Montreuil



→ TYPE DE FORMATION / MÉTHODOLOGIE

- Témoignages
- Étude de cas
- Travail en groupe

→ INTERVENANT·E·S

- Membre de l'association Un plus bio
- Bénévole du collectif montreuillois Cantine Nouvelle
- Bénévole de Greenpeace (sous réserve)
- Un·e élu·e impliqué·e sur son territoire



INFORMATION & INSCRIPTION

→ **LES MODALITÉS ET CONDITIONS**
d'inscription sont détaillées en page 3

→ CONTACT

> Noémie Pennec, chargée de mission
Dynamiques citoyennes et territoriales
au Réseau AMAP Île-de-France

> noemie@amap-idf.org

> 06 04 65 83 96

→ COMPRENDRE ET AGIR

LA FORMATION

OÙ SE DÉCIDENT AUJOURD'HUI LES POLITIQUES ALIMENTAIRES ? COMMENT S'Y IMPLIQUER ?

→ CONTENU

L'élaboration des politiques agricoles et alimentaires se fait aujourd'hui loin des regards citoyens. Deux ans après la tenue des États généraux de l'alimentation, ce constat n'a pas bougé et la prise de décision en matière agricole et alimentaire demeure largement monopolisée par le syndicat majoritaire et le ministère de l'Agriculture.

Différents espaces de concertation et de décision existent à tous les échelons du territoire, du très local au national, voire au supranational. Certains s'ouvrent peu à peu aux organisations de la société civile et aux citoyen-ne-s. À travers des revendications liées à la « démocratie alimentaire », nos mouvements et organisations se donnent pour objectif de former leurs adhérent-e-s pour s'impliquer au sein de ces instances.

En deuxième partie, découverte du convertisseur alimentaire PARCEL (Pour une Alimentation Résiliente, Citoyenne et Locale). Cet outil numérique, accessible

en ligne et gratuit, interroge les liens entre alimentation et agriculture et permet de rendre visible un avenir plus durable pour nos territoires.

Simple et didactique, PARCEL incite à agir sur trois leviers de durabilité de notre alimentation : la proximité entre production agricole et consommation alimentaire, les modes de production agricole, la consommation dans nos assiettes. L'application traduit les conséquences de ces choix sur les surfaces et les emplois agricoles et évalue les impacts écologiques associés.

PARCEL pourra être utile, notamment pour préparer vos actions de mobilisation citoyenne auprès des nouveaux-elles élu-e-s suite aux municipales de 2020.

Venez le découvrir !





→ OBJECTIFS DE LA FORMATION

- ➔ Découvrir les instances de concertation et de décision en matière agricole et alimentaire
- ➔ Comprendre comment se décident les politiques agricoles et alimentaires
- ➔ Se former en tant que bénévole/militant·e pour représenter son organisation et participer à la mobilisation pour les municipales 2020
- ➔ Découvrir le convertisseur alimentaire PARCEL

→ DATES, HORAIRES ET LIEU

- ➔ Samedi 4 avril 2020
- ➔ De 9 h 30 à 12 h 30
- ➔ Confédération paysanne, 104 rue Robespierre, Bagnolet

→ INTERVENANT·E·S

- ➔ À confirmer

→ TYPE DE FORMATION / MÉTHODOLOGIE

- ➔ Conférence
- ➔ Pédagogie active



INFORMATION & INSCRIPTION

- ➔ LES MODALITÉS ET CONDITIONS d'inscription sont détaillées en page 3

➔ INFORMATION ET INSCRIPTION

Formulaire d'inscription sur notre site Internet : <http://lesamisdelaconf.org/2019/12/06/formation-ou-se-decident-aujourd'hui-les-politiques-alimentaires-comment-sy-impliquer>

➔ CONTACT

- > Lucile Alemany, chargée du développement de la vie associative, Les Ami·e·s de la Confédération paysanne
- > lucile.alemany@lesamisdelaconf.org
- > 01 43 62 18 70

→ COMPRENDRE ET AGIR

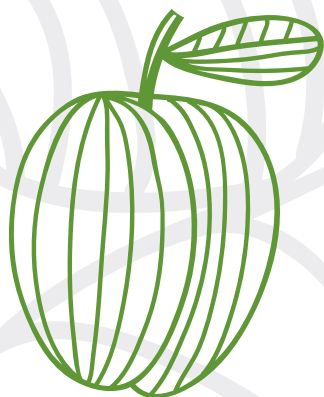
LA FORMATION

ATELIERS NUMÉRIQUES PARCEL : POUR UNE ALIMENTATION RÉSILIENTE, CITOYENNE ET LOCALE

→ CONTENU

Et si l'alimentation de mon territoire devenait locale et durable, combien d'emplois agricoles en bénéficieraient ? Combien d'hectares de terres agricoles pourrait-on protéger ?

Le convertisseur alimentaire est un nouvel outil numérique permettant de se rendre compte des empreintes spatiales générées par nos choix alimentaires. Support de débat sur la souveraineté alimentaire, il peut être utilisé pour pousser les territoires à mettre en œuvre une transition agricole et alimentaire, dans le cadre de la campagne pour les municipales 2020 notamment !



→ OBJECTIFS DE LA FORMATION

- ➔ Découvrir le principe du convertisseur, comprendre ses modalités de calcul et savoir l'utiliser
- ➔ Appréhender l'intérêt du convertisseur dans ses différents usages (outil d'animation dans les territoires et de mobilisation citoyenne)
- ➔ Élaborer une stratégie d'utilisation adaptée aux mobilisations en cours dans les territoires

→ DATES, HORAIRES ET LIEU

- ➔ Formation organisée à la demande de groupes locaux qui souhaitent agir sur leur territoire



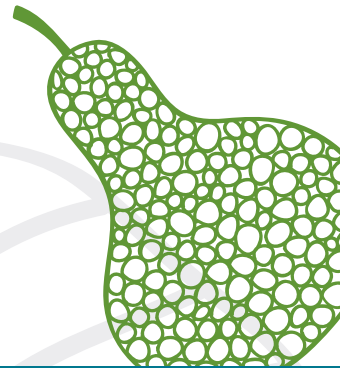
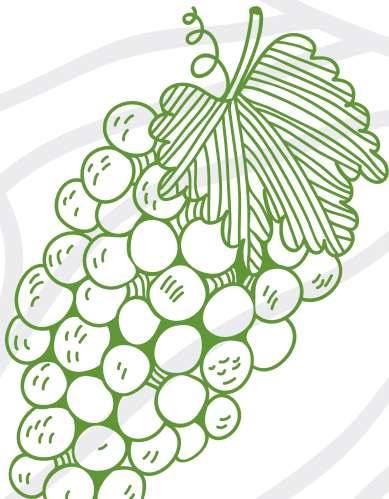


→ TYPE DE FORMATION / MÉTHODOLOGIE

- ↪ Démonstration
- ↪ Question-réponse

→ INTERVENANT·E·S

- ↪ Rémi Riquet, chargé de cartographie collaborative à Terre de Liens Île-de-France



★ INFORMATION & INSCRIPTION

- ↪ **LES MODALITÉS ET CONDITIONS** d'inscription sont détaillées en page 3

↪ CONTACT

> Stefania Molinari, chargée de mobilisation citoyenne, Terre de Liens Île-de-France

> s.molinari@terredeliens.org

> 09 70 20 31 46

→ COMPRENDRE ET AGIR

LA FORMATION

DIALOGUER AVEC LES ÉLU·E·S

→ CONTENU

Les collectivités franciliennes sont de plus en plus mobilisées par les demandes d'approvisionnement alimentaire local, de développement de la production en AB sur leur territoire et d'installation de nouveaux·elles paysan·ne·s.

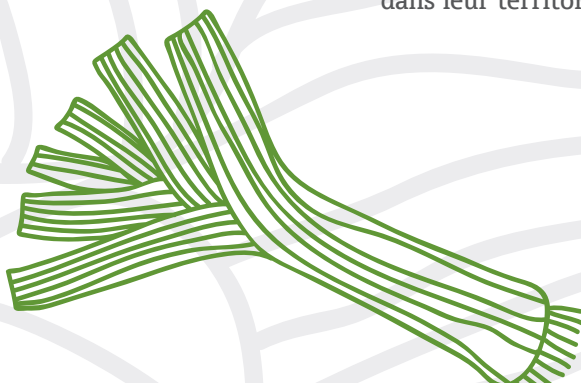
Les citoyen·ne·s sont souvent à l'origine de ces démarches. La formation propose de découvrir les projets qui peuvent orienter les collectivités vers des transitions agricoles, les rôles et les outils qui peuvent leur permettre de passer de l'idée, de la volonté politique à la réalisation concrète d'actions bénéficiant au développement de l'agriculture biologique, vivrière et citoyenne.

→ OBJECTIFS DE LA FORMATION

- Donner aux citoyen·ne·s un éclairage sur les leviers à disposition des collectivités
- Favoriser l'émergence de propositions d'action auprès de sa collectivité
- Partager son expérience
- Être outillé·e pour interpeller les candidat·e·s aux élections municipales sur sa commune

→ DATES, HORAIRES ET LIEU

- Formation organisée à la demande de groupes locaux qui souhaitent agir dans leur territoire.





→ TYPE DE FORMATION / MÉTHODOLOGIE

↻ Le contenu de la formation sera adapté aux actions en cours et aux questionnements des participant·e·s, pour accompagner et renforcer leur action.

→ INTERVENANT·E·S

↻ Hélène Béchet, chargée de l'accompagnement des collectivités à Terre de Liens Île-de-France.



★ INFORMATION & INSCRIPTION

↻ **LES MODALITÉS ET CONDITIONS** d'inscription sont détaillées en page 3

↻ CONTACT

> Stefania Molinari, chargée de mobilisation citoyenne, Terre de Liens Île-de-France

> s.molinari@terredeliens.org

> 09 70 20 31 46

→ COMPRENDRE ET AGIR

LA FORMATION

DOCUMENTS D'URBANISME ET DE PLANIFICATION DU TERRITOIRE

→ CONTENU

L'installation agricole est largement tributaire des règles de planification du territoire. Un ensemble de documents d'urbanisme (PLU, SCoT, SDRIF...) sont élaborés par les acteurs publics à ce sujet et vont de l'échelon municipal à l'échelon régional. Quel lien entre ces documents et le développement de l'agriculture sur nos territoires ?

Comment agir en tant que citoyen·ne dans l'élaboration de ces documents d'urbanisme ?



→ OBJECTIFS DE LA FORMATION

- ➡ Acquérir une compréhension globale des enjeux de planification et d'aménagement du territoire
- ➡ Comprendre le rôle et le processus d'élaboration des documents d'urbanisme
- ➡ Savoir lire ces documents pour mieux comprendre son territoire
- ➡ Construire une stratégie pour dialoguer avec les décideurs et décideuses et influencer sur le processus d'élaboration des documents d'urbanisme

→ DATES, HORAIRES ET LIEU

- ➡ Formation organisée à la demande de groupes locaux qui souhaitent agir sur leur territoire.

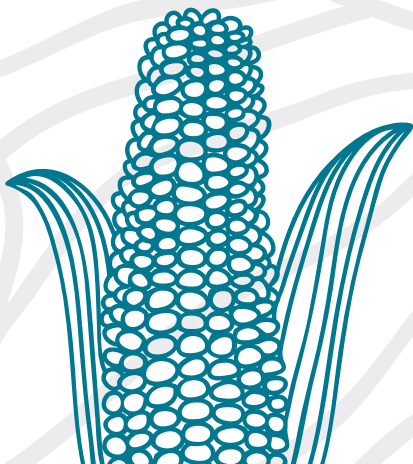
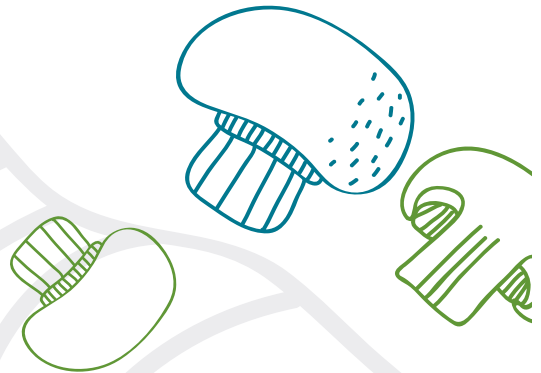


→ TYPE DE FORMATION / MÉTHODOLOGIE

↻ Le contenu de la formation sera adapté aux actions en cours et aux questionnements des participant·e·s, pour accompagner et renforcer leur action

→ INTERVENANT·E·S

↻ Hélène Béchet, chargée de l'accompagnement des collectivités à Terre de Liens Île-de-France.



★ INFORMATION & INSCRIPTION

↻ LES MODALITÉS ET CONDITIONS d'inscription sont détaillées en page 3

↻ CONTACT

> Stefania Molinari, chargée de mobilisation citoyenne, Terre de Liens Île-de-France

> s.molinari@terredeliens.org

> 09 70 20 31 46

→ COMPRENDRE ET AGIR

LA FORMATION

RÉFORME DE LA PAC : OÙ EN EST-ON ?

→ CONTENU

La politique agricole commune (PAC) a plus de 50 ans. Elle s'est donné pour objectifs la sécurité alimentaire, des revenus équitables pour les agriculteur·rice·s et des prix raisonnables pour les consommateur·rice·s. Marquée par une dérégulation des marchés depuis 20 ans, écartelée entre les attentes de 27 États membres, incapable de répondre réellement aux enjeux économiques, sociaux et environnementaux, elle manque cruellement aujourd'hui de légitimité et entretient nombre d'inégalités.

→ OBJECTIFS DE LA FORMATION

- ➔ Connaître le fonctionnement de la PAC : principes, historique, structures, mécanismes, budget, réformes...
- ➔ Disposer d'exemples concrets de la mise en œuvre de la nouvelle réforme de la PAC
- ➔ Avoir un regard sur le type d'agriculture induit par la PAC actuelle
- ➔ Mieux comprendre l'impact de la PAC dans les fermes

→ DATES, HORAIRES ET LIEU

- ➔ Samedi 25 avril 2020
- ➔ De 9 h 30 à 12 h 30
- ➔ Confédération paysanne, 104 rue Robespierre, Bagnolet





→ TYPE DE FORMATION / MÉTHODOLOGIE

- ↻ Conférence

→ INTERVENANT·E·S

- ↻ Un.e représentant.e de la Plateforme pour une autre PAC
- ↻ Jacques Pasquier (paysan de la Confédération paysanne)



★ INFORMATION & INSCRIPTION

- ↻ LES MODALITÉS ET CONDITIONS d'inscription sont détaillées en page 3

- ↻ **INFORMATION ET INSCRIPTION**
Formulaire d'inscription sur notre site Internet : <http://lesamisdelaconf.org/2019/12/06/reforme-de-la-pac-ca-en-est-ou>

- ↻ **CONTACT**
 - > Lucile Alemany, chargée du développement de la vie associative, Les Ami·e·s de la Confédération paysanne
 - > lucile.alemany@lesamisdelaconf.org
 - > 01 43 62 18 70



→ COMPRENDRE ET AGIR

LA FORMATION

LUTTES FONCIÈRES : DES EXEMPLES D' ACTIONS CITOYENNES ET PAYSANNES POUR PRÉSERVER LES TERRES AGRICOLES

→ CONTENU

Comme dans le Triangle de Gonesse (Europacity), nombreuses sont aujourd'hui les terres convoitées pour la réalisation de méga-projets : ici un gigantesque centre commercial et touristique, là une nouvelle autoroute qui menacerait considérablement des terres arables dont nous avons grand besoin... Les luttes foncières sont plus que jamais d'actualité.

Face à ces projets démesurés, aussi appelés « grands projets inutiles », et imposés, qui nous promettent monts et merveilles grâce à l'argument magique de la création d'emplois, de nouvelles initiatives voient le jour et font d'autres propositions, concrètes, qui puissent bénéficier à toutes et tous. Le projet CARMA (Coopération pour une Ambition Rurale et Métropolitaine Agricole), porté comme alternative au projet d'Europacity, en est une illustration. Luttes foncières : quelles actions mener ? Comment s'organiser pour préserver les terres agricoles ? Quel est le rôle de Terre de Liens dans ce type d'actions ?

→ OBJECTIFS DE LA FORMATION

- ➔ Avoir une vue d'ensemble des enjeux liés aux luttes foncières
- ➔ Mieux connaître différentes initiatives citoyennes pour contrer l'accaparement des terres
- ➔ Avoir un témoignage concret sur un projet visant à concevoir des logiques territoriales cohérentes et efficaces où l'urbain et le rural s'enrichissent mutuellement
- ➔ Mieux comprendre comment co-construire avec les habitant·e·s et les acteur·trice·s locaux impactés par les projets en question

→ DATES, HORAIRES ET LIEU

- ➔ Samedi 19 septembre 2020
- ➔ Lieu et horaires à confirmer



→ TYPE DE FORMATION / MÉTHODOLOGIE

- Conférence
- Témoignages
- Débat

→ INTERVENANT·E·S

- À confirmer



★ INFORMATION & INSCRIPTION

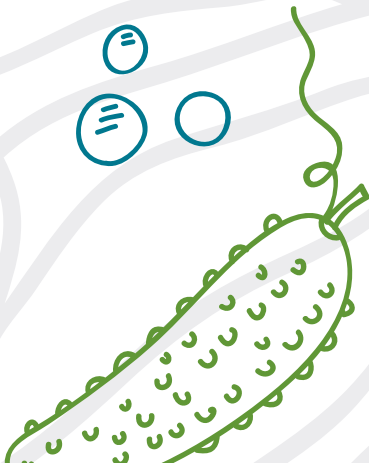
→ LES MODALITÉS ET CONDITIONS
d'inscription sont détaillées en page 3

→ INFORMATION ET INSCRIPTION
Formulaire d'inscription sur notre
site Internet : [www.terredeliens-ile-
defrance.org/formations-citoyennes](http://www.terredeliens-ile-
defrance.org/formations-citoyennes)

→ CONTACT
> Stefania Molinari, chargée de
mobilisation citoyenne, Terre de Liens
Île-de-France

> s.molinari@terredeliens.org

> 09 70 20 31 46



LA FORMATION

FACE AU MODÈLE AGRO-INDUSTRIEL, QUELS HORIZONS ET QUELLES IMPLICATIONS CITOYENNES POUR L'AGRICULTURE PAYSANNE ?

→ CONTENU

Le « modèle » agricole qui s'est imposé depuis quelques décennies est de plus en plus critiqué en raison de ses conséquences néfastes sur l'environnement, l'emploi et la santé humaine et animale. Face à celui-ci, d'autres modèles ont émergé et se développent, proposant d'autres horizons agricoles où paysan·ne·s et citoyen·ne·s sont mis·e·s à contribution, chacun·e ayant son rôle à jouer dans une transition réussie.

Quelles sont ces alternatives qui nous proposent de construire une autre agriculture, capable de réconcilier paysan·ne·s, environnement et société? Ces modèles vertueux peuvent-ils se généraliser ?

Pour ce faire, nous reviendrons sur les choix scientifiques, économiques et politiques qui ont présidé à l'élaboration du modèle « conventionnel », afin de découvrir comment d'autres choix tout aussi performants sont possibles.

→ OBJECTIFS DE LA FORMATION

- ➔ Comprendre la genèse de la production agricole intensive, ses conséquences environnementales et sociales
- ➔ Découvrir comment les citoyen·ne·s peuvent s'impliquer dans les alternatives agricoles

→ DATES, HORAIRES ET LIEU

- ➔ Samedi 10 octobre 2020
- ➔ De 9 h 30 à 13 h
- ➔ Mundo M, 47 avenue Pasteur, Montreuil



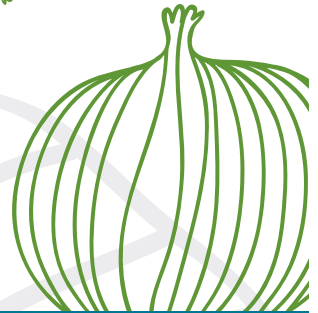


→ TYPE DE FORMATION / MÉTHODOLOGIE

- ↻ Présentation et débat

→ INTERVENANT·E·S

- ↻ Jacques Caplat, agronome et ethnologue
- ↻ Un.e paysan.ne de la Confédération paysanne (à confirmer)



INFORMATION & INSCRIPTION

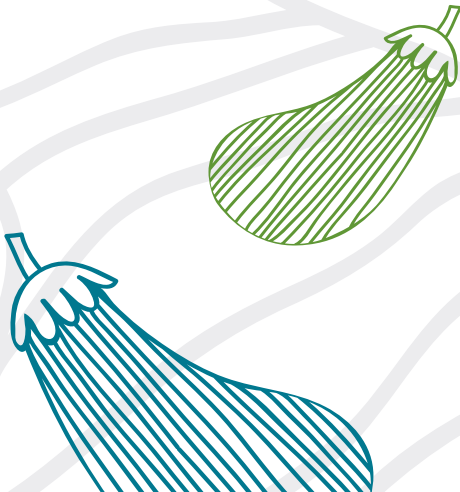
- ↻ **LES MODALITÉS ET CONDITIONS** d'inscription sont détaillées en page 3

- ↻ **CONTACT**

> Noémie Pennec, chargée de mission
Dynamiques citoyennes et territoriales
au Réseau AMAP Île-de-France

> noemie@amap-idf.org

> 06 04 65 83 96



→ COMPRENDRE ET AGIR

LA FORMATION

LES FINANCEMENT ALTERNATIFS POUR L'AGRICULTURE BIO : TERRE DE LIENS... ET LES AUTRES ?

→ CONTENU

Ces dix dernières années ont connu l'essor d'un grand nombre de modalités de financement participatif pour l'agriculture biologique, portées par différents acteurs : Ulule, Miimosa, Tipee, Kisskiss bankbank, Blue Bees, Zeste, Hello Asso... pour n'en citer que quelques uns.

Le financement participatif, qu'est-ce que c'est ? En quoi est-il différent de la finance solidaire ? Quelle est la spécificité de Terre de Liens dans ce contexte ?

Ces modes de financement peuvent représenter une alternative ou un complément aux circuits bancaires traditionnels pour accompagner les différentes étapes de l'installation agricole. Cette journée vous permettra de comprendre les rouages des financements alternatifs, leur intérêt et leurs limites.

→ OBJECTIFS DE LA FORMATION

- ➔ Découvrir les différents acteurs. trices de la finance solidaire et du financement participatif
- ➔ Avoir un panorama des modes de financement existant, de leurs atouts et de leurs limites
- ➔ Identifier les différentes étapes de l'installation agricole et les besoins de financement qui en découlent.

→ DATES, HORAIRES ET LIEU

- ➔ Samedi 7 novembre 2020
- ➔ Horaires à confirmer
- ➔ Mundo M, 47 avenue Pasteur, Montreuil

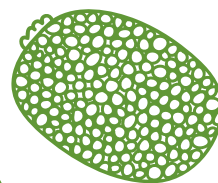
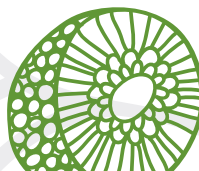


→ TYPE DE FORMATION / MÉTHODOLOGIE

- Conférence
- Témoignages

→ INTERVENANT·E·S

- Collectif pour une Sécurité sociale de l'alimentation



★ INFORMATION & INSCRIPTION

→ LES MODALITÉS ET CONDITIONS d'inscription sont détaillées en page 3

→ INFORMATION ET INSCRIPTION
Formulaire d'inscription sur notre site Internet : www.terredeliens-ile-defrance.org/formations-citoyennes

→ CONTACT
> Stefania Molinari, chargée de mobilisation citoyenne, Terre de Liens Île-de-France

> s.molinari@terredeliens.org

> 09 70 20 31 46 6

LA FORMATION

ACCÈS À UNE ALIMENTATION CHOISIE POUR TOUS ET TOUTES : FAUT-IL LUTTER CONTRE L'AIDE ALIMENTAIRE ?

→ CONTENU

En France, on confond aide alimentaire, nécessaire dans l'urgence, et accès à l'alimentation voire droit à l'alimentation. Aucune disposition juridique ni réglementaire n'existe dans notre pays pour reconnaître un droit effectif à l'alimentation en tant que droit fondamental. Certains travaux récents (notamment pendant les États généraux de l'alimentation en 2017) préconisent pourtant de changer le paradigme de l'aide alimentaire (aller au-delà de l'urgence et développer des formes d'accès durables à l'alimentation) et d'avoir désormais pour objectif une alimentation choisie et de qualité pour toutes et tous. Quels peuvent être les rôles de nos organisations qui sont des actrices du développement agricole et de la transition écologique, pour ériger un droit à l'alimentation, voire une sécurité sociale de l'alimentation ?

→ OBJECTIFS DE LA FORMATION

- ➔ Mieux saisir les enjeux que recouvre l'aide alimentaire
- ➔ Avoir un aperçu des différentes pistes proposées pour en sortir et assurer une alimentation choisie à toutes et tous
- ➔ Échanger et faire évoluer ces réflexions

→ DATES, HORAIRES ET LIEU

- ➔ Samedi 21 novembre 2020
- ➔ Horaires et lieux à confirmer



→ TYPE DE FORMATION / MÉTHODOLOGIE

- ↪ Conférence
- ↪ Débat

→ INTERVENANT·E·S

- ↪ Collectif pour une Sécurité sociale de l'alimentation



★ INFORMATION & INSCRIPTION

- ↪ LES MODALITÉS ET CONDITIONS d'inscription sont détaillées en page 3

↪ INFORMATION ET INSCRIPTION

Formulaire d'inscription sur notre site Internet : <http://lesamisdelaconf.org/2019/12/06/formation-acces-a-une-alimentation-choisie-pour-tous-et-toutes-faut-il-lutter-contre-laide-alimentaire>

↪ CONTACT

> Lucile Alemany, chargée du développement de la vie associative, Les Ami·e·s de la Confédération paysanne

> lucile.alemany@lesamisdelaconf.org

> 01 43 62 18 70



LA FORMATION

COMPRENDRE LES SAFER

→ CONTENU

Pour éviter que des phénomènes de concentration foncière ne viennent menacer le modèle d'exploitation agricole à la française, des mécanismes de régulation du marché foncier ont été développés en France, dont les Safer.

Si leurs missions ont évolué au fil du temps, les Safer ont toujours pour but de favoriser l'installation des futur·e·s agriculteurs et agricultrices. Elles participent également au développement des territoires, à l'accompagnement des collectivités et intègrent la protection de l'environnement dans leurs objectifs. Cette formation vous permettra de comprendre le rôle et le fonctionnement de la Safer ainsi que les enjeux liés à la maîtrise et à la régulation du foncier agricole.

→ OBJECTIFS DE LA FORMATION

- ➔ Appréhender les enjeux historiques de la question foncière en France
- ➔ Connaître l'histoire et les outils d'intervention des Safer
- ➔ S'approprier les enjeux de régulation du marché foncier

→ DATES, HORAIRES ET LIEU

- ➔ Samedi 5 décembre 2020
- ➔ De 9 h 30 à 13 h
- ➔ Repas partagé
- ➔ Mundo M, 47 avenue Pasteur, Montreuil





→ TYPE DE FORMATION / MÉTHODOLOGIE

- ➔ Présentation, étude de cas

→ INTERVENANT·E·S

- ➔ Loïc Wincent, chargé de l'accompagnement des candidat·e·s à l'installation et des cédant·e·s à Terre de Liens Île-de-France



INFORMATION & INSCRIPTION

- ➔ **LES MODALITÉS ET CONDITIONS** d'inscription sont détaillées en page 3

- ➔ **INFORMATION ET INSCRIPTION**
Formulaire d'inscription sur notre site Internet : www.terredeliens-ile-defrance.org/formations-citoyennes

- ➔ **CONTACT**
> Stefania Molinari, chargée de mobilisation citoyenne, Terre de Liens Île-de-France

> s.molinari@terredeliens.org

> 09 70 20 31 46



→ COMPRENDRE ET AGIR

LA FORMATION

ANIMER SON PARTENARIAT AMAP

→ CONTENU

Comment mieux s'organiser pour les distributions ? Comment mon paysan calcule-t-il son prix de panier ? Pourquoi les amapien-ne-s ne s'impliquent-ils pas comme je le souhaiterais ? Comment mieux se répartir les rôles ? Quand on est membre du collectif d'animation d'une AMAP, 1000 questions se posent, tant sur l'animation du groupe que sur les partenariats avec les paysan-ne-s en AMAP.

Cette formation a pour objectif d'arrêter de se poser ces questions toute seule !

→ OBJECTIFS DE LA FORMATION

↻ 2 journées de formation fondamentales sur la vie du partenariat :

> une journée pour explorer les mécanismes de fonctionnement du groupe AMAP

> l'autre pour aller au plus près des enjeux paysans, de la Charte au calcul du coût de la part de récolte.

100 % de satisfait·e·s sur les 5 dernières sessions de formation !
Formation « indispensable », selon les formé·e·s de novembre dernier

→ DATES, HORAIRES ET LIEU

↻ Samedis 16 mai et 13 juin 2020

↻ De 9 h 30 à 17 h 30

↻ Repas partagé

↻ Mundo M, 47 avenue Pasteur, Montreuil





→ TYPE DE FORMATION / MÉTHODOLOGIE

- ↻ Participative

→ INTERVENANT·E·S

- ↻ Mathilde Szalecki, chargée d'accompagnement des partenariats AMAP
- ↻ 2 à 3 paysan·ne·s en AMAP pour le jour 2



INFORMATION & INSCRIPTION

- ↻ **LES MODALITÉS ET CONDITIONS** d'inscription sont détaillées en page 3

- ↻ **INFORMATION ET INSCRIPTION**
Formulaire d'inscription sur notre site Internet : www.amap-idf.org/agenda_71.php

- ↻ **CONTACT**
> Mathilde Szalecki, chargée d'accompagnement des partenariats AMAP

> mathilde@amap-idf.org

> 01 80 89 99 47



LA FORMATION

VEILLE FONCIÈRE CITOYENNE : APPRENDRE À REPÉRER DES TERRES AGRICOLES

→ CONTENU

L'association Terre de Liens Île-de-France a pour objectif de favoriser l'installation de paysans et paysannes en facilitant l'accès au foncier agricole. Trouver des terres agricoles en Île-de-France pour s'installer s'avère presque toujours difficile. C'est pourquoi nous souhaitons développer une veille foncière citoyenne sur les terres de façon à repérer davantage de pistes foncières et à multiplier ainsi le nombre d'installations.

Concrètement, il s'agit d'identifier des parcelles « libres » et de collecter les informations qui permettent de les décrire précisément, en ayant connaissance des différents besoins liés à une installation agricole. Les parcelles ainsi identifiées et décrites peuvent ensuite être proposées à des porteurs et porteuses de projet agricole.

Cette formation est organisée en plusieurs modules d'initiation et d'approfondissement : nous proposons un atelier participatif, des visites de terrain, des rencontres avec des porteurs et porteuses de projet, des initiations à la cartographie collaborative et à l'utilisation de Géoportail.

→ OBJECTIFS DE LA FORMATION

- ➔ Comprendre la démarche de veille foncière citoyenne avec Terre de Liens
- ➔ Savoir repérer et décrire des terres agricoles adaptées à l'installation de nouveaux·elles paysan·ne·s
- ➔ Rencontrer d'autres personnes intéressées par cette démarche sur votre territoire, organiser une action de veille foncière collective.
- ➔ Le contenu de la formation sera adapté aux actions en cours et aux questionnements des participant·e·s, pour accompagner et renforcer leur action.



→ DATES, HORAIRES ET LIEU

↻ Formation organisée à la demande de groupes locaux qui souhaitent agir dans leur territoire.

→ TYPE DE FORMATION / MÉTHODOLOGIE

- ↻ Participative
- ↻ Témoignages
- ↻ Visites de terrain

→ INTERVENANT·E·S

- ↻ Salarié·e·s de Terre de Liens Île-de-France
- ↻ Porteur·euse·s de projet et paysan·ne·s.

→ ENVIE D'EN SAVOIR PLUS AVANT LA FORMATION ?

↻ Plusieurs outils pour la veille foncière citoyenne mis à disposition sur notre site internet : www.terredeliens-iledefrance.org/vfc

★ INFORMATION & INSCRIPTION

↻ LES MODALITÉS ET CONDITIONS d'inscription sont détaillées en page 3

↻ CONTACT

> Stefania Molinari, chargée de mobilisation citoyenne, Terre de Liens Île-de-France

> s.molinari@terredeliens.org

> 09 70 20 31 46





TERRE DE LIENS ÎLE-DE-FRANCE

Mundo M , 47 av. Pasteur 93100 Montreuil • 09 70 20 31 46 • idf@terredeliens.org • www.terredeliens-iledefrance.org

RÉSEAU AMAP ÎLE-DE-FRANCE

Mundo M , 47 av. Pasteur 93100 Montreuil • 09 52 91 79 95 • contact@amap-idf.org • www.amap-idf.org

LES AMIS DE LA CONFÉDÉRATION PAYSANNE

104, rue Robespierre 93170 Bagnolet • 01 43 62 18 70 • contact@lesamisdelacnf.org

